

Tavolo Zeus LG

Tavolo fisso Zeus con struttura in legno.

Piano disponibile in legno impiallacciato, legno, vetro o ceramica.



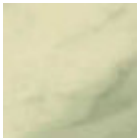
Colori e materiali

Struttura



Impiallacciato noce
fiammato

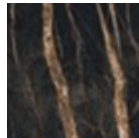
Rivestimento



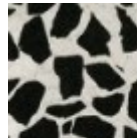
Cristalceramica
marmo calacatta



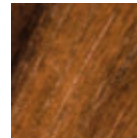
Cristalceramica
marmo greco nero
lucido



Cristalceramica
marmo noir desir



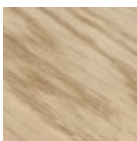
Cristalceramica
veneziano



Impiallacciato noce
fiammato



Massello di noce
bordo corteccia



Massello di rovere
bordo dritto

Dimensioni



	A (cm)	B (cm)	C (cm)
	(inch)	(inch)	(inch)
200x100	76	200	100
(cm)	29.9	78.7	39.4
(inch)			

	A (cm)	B (cm)	C (cm)
	(inch)	(inch)	(inch)
200x106			
(cm)	76	200	106
(inch)	29.9	78.7	41.7
250x100			
(cm)	76	250	100
(inch)	29.9	98.4	39.4
250x106			
(cm)	76	250	106
(inch)	29.9	98.4	41.7

Dati volumetrici

Peso 116 Kg

Volume 0.37 mc

Colli 5

Download

3D Zeus (zip) - <https://www.midj.com/images/uploads/resources/zeus-fisso-3d.zip>

Certificazioni materiali

Massello di rovere bordo dritto

I piani in legno massello sono ricavati dal tronco dell'albero, in particolare dal durame, ovvero la parte interna (ovvero quella meno giovane) dell'albero. Ogni piano presenta caratteristiche uniche in termini di venature e nodi dovute all'origine naturale del materiale. Per raggiungere le larghezze necessarie alla realizzazione di un piano per uso domestico, vengono uniti fra loro diversi listelli cercando di mantenere la maggiore omogeneità possibile. Il legno poi viene finito con una verniciatura protettiva.

NORME DI MANUTENZIONE

Per la pulizia ordinaria dei piani in legno massello utilizzare un panno inumidito con sapone neutro ben diluito in acqua o prodotti specifici. Asciugare sempre ad ogni applicazione con un panno asciutto o carta assorbente. Non utilizzare prodotti abrasivi. In caso di versamenti accidentali di sostanze o liquidi, tamponare immediatamente il piano con carta assorbente o con un panno asciutto e pulito. Evitare la vicinanza con fonti di calore. Esporre in maniera uniforme alla luce i piani in legno massello, ad esempio aprendo periodicamente le allunghe dei tavoli che sono riposte all'interno delle strutture, o spostando periodicamente eventuali oggetti come vasi ed accessori appoggiati sulla superficie.