

MIDJ
INITALY



Poltroncina Trampoliere OUT P M

design Roberto Paoli, 2013

La poltrona Trampoliere con base a quattro gambe in acciaio verniciato è adatta ad uso esterno e impilabile fino a quattro unità.

Colori e materiali

Struttura



Metallo bianco



Metallo nero



Metallo corda



Metallo Marrone



Metallo grafite



Metallo fango



Metallo Bronzo



Metallo giallo
pastello



Metallo ocre



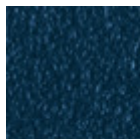
Metallo rosso



Metallo verde salvia



Metallo azzurro



Metallo blu oceano



Metallo grigio chiaro



Metallo rosa cipria

Dimensioni



	cm	inch
A	77	30.3
B	57	22.4

	cm	inch
C	52	20.5
D	46	18.1
E	65	25.6

Dati volumetrici

Peso 8 Kg

Volume 0.28 mc

Colli 1

Download

[3D Trampoliere P OUT \(zip\)](https://www.midj.com/images/uploads/resources/trampoliere-p-out.zip) - <https://www.midj.com/images/uploads/resources/trampoliere-p-out.zip>