

## Coffee table **Suite CT** **55x55**

design AtelierNanni, 2017



Coffee table Suite con base a quattro gambe in legno. Top in ceramica o rivestito in cuoio.

Oltre alla versione quadrata 55x55, è disponibile quella rettangolare 70x35. Le altezze disponibili per entrambe le versioni sono H30, H40 e H50.

In alternativa i coffee table Suite sono disponibili, in ogni variante di altezza, nella versione tonda a tre gambe Ø55.

### Colori e materiali

#### Struttura



**Frassino tinto**  
8 Colori

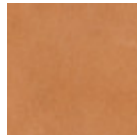
#### Rivestimento



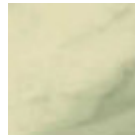
**Cuoio**  
20 Colori



**Cuoio TK**  
9 Colori



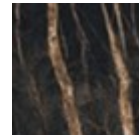
**Cuoio toscano**  
3 Colori



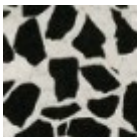
**Ceramica marmo calacatta**  
1 colore



**Ceramica marmo nero greco lucido**

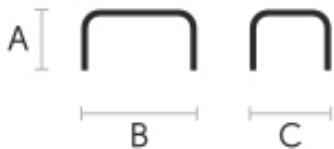


**Ceramica marmo noir desir lucido**



**Ceramica lucida veneziana**

### Dimensioni



## Dati volumetrici

**Peso** 6 Kg  
**Volume** 0.16 mc  
**Colli** 1

	A (cm) (inch)	B (cm) (inch)	C (cm) (inch)
<b>Suite H30</b> <b>55x55 (cm)</b> (inch)	30 11.8	55 21.7	55 21.7
<b>Suite H40</b> <b>55x55 (cm)</b> (inch)	40 15.7	55 21.7	55 21.7
<b>Suite H50</b> <b>55x55 (cm)</b> (inch)	50 19.7	55 21.7	55 21.7
<b>Suite H30</b> <b>70x35 (cm)</b> (inch)	30 11.8	70 27.6	35 13.8
<b>Suite H40</b> <b>70x35 (cm)</b> (inch)	40 15.7	70 27.6	35 13.8
<b>Suite H50</b> <b>70x35 (cm)</b> (inch)	50 19.7	70 27.6	35 13.8

## Certificazioni materiali

### Cuoio

#### RESISTENZA AL FUOCO:

Technical Bulletin 117/00 sez E part. 1  
 EN 1021 parte 1/94, parte 2/94  
 BS 5852/90

#### PLUS E VANTAGGI DEL MATERIALE

Il cuoio è un prodotto igienico e molto pratico: resiste all'usura, è impermeabile all'acqua ma, allo stesso tempo, lascia traspirare aria e sudore. Il cuoio è ottenuto dalla pelle di bovini allevati ed abbattuti a scopi alimentari successivamente trattata ai sali di cromo.

#### NORME DI SMACCHIATURA

La pulizia deve essere fatta esclusivamente con un panno umido non abrasivo, non utilizzare prodotti che contengano solventi o alcool che possono rovinare la superficie; si consiglia prima di effettuare la pulizia di fare una prova in un angolo poco visibile del prodotto. Per una buona conservazione del prodotto acquistato è consigliabile non esporlo alla luce diretta del sole che ne può alterare caratteristiche e colori. Eventuali imperfezioni della superficie del cuoio sono una naturale caratteristica dello stesso che ne garantisce l'originalità.

## Certificazioni materiali

### Cuoio TK

#### PLUS E VANTAGGI DEL MATERIALE

Il cuoio è un prodotto igienico e molto pratico: resiste all'usura, è impermeabile all'acqua ma, allo stesso tempo, lascia traspirare aria e sudore. Il cuoio è ottenuto dalla pelle di bovini allevati ed abbattuti a scopi alimentari successivamente trattata ai sali di cromo.

#### NORME DI SMACCHIATURA

La pulizia deve essere fatta esclusivamente con un panno umido non abrasivo, non utilizzare prodotti che contengano solventi o alcool che possono rovinare la superficie; si consiglia prima di effettuare la pulizia di fare una prova in un angolo poco visibile del prodotto. Per una buona conservazione del prodotto acquistato è consigliabile non esporlo alla luce diretta del sole che ne può alterare caratteristiche e colori. Eventuali imperfezioni della superficie del cuoio sono una naturale caratteristica dello stesso che ne garantisce l'originalità.

## Certificazioni materiali

### Cuoio toscano

Il Cuoio Toscano non teme di mostrare i segni lasciati dal tempo che lo rendono un prodotto unico. È un materiale ricavato dalla pelle di animali che hanno subito un processo denominato "concia al vegetale" con tannini naturali e con l'ausilio di prodotti biologicamente compatibili sia per la tintura in botte che per la rifinitura.

Eventuali imperfezioni, segni, cicatrici, macchie della superficie del Cuoio Toscano sono una naturale caratteristica dello stesso che ne garantisce l'originalità.