

MIDJ



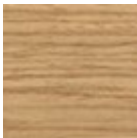
Poltroncina **Strike P L**

design AtelierNanni, 2017

Poltrona Strike con struttura in legno e schienale in metallo verniciato.

Colori e materiali

Struttura



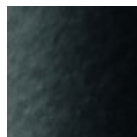
Frassino tinto

11 Colori

Rivestimento



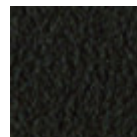
Metallo bianco



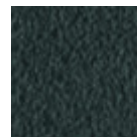
Metallo nero



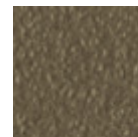
Metallo corda



Metallo Marrone



Metallo grafite



Metallo fango



Metallo Bronzo



**Metallo giallo
pastello**



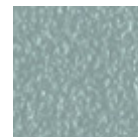
Metallo ocra



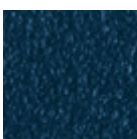
Metallo rosso



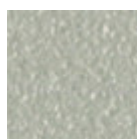
Metallo verde salvia



Metallo azzurro



Metallo blu oceano



Metallo grigio chiaro



Metallo rosa cipria

Dimensioni



Dati volumetrici

Peso 6.5 Kg

Volume 0.28 mc

Colli 1

	cm	inch
A	79	31.1
B	54	21.3
C	50	19.7
D	46	18.1
E	65	25.6

Download

3D Strike P (zip) - <https://www.midj.com/images/uploads/resources/strike-p-3d.zip>

Certificazioni materiali

Frassino tinto

TIPOLOGIA: FRASSINO

Il legno di frassino è un materiale che dura nel tempo, con buona resistenza e flessibilità, grazie alla sua venatura e porosità è ideale per essere tinto. Il suo colore nativo è piuttosto chiaro; può oscillare dal biondo chiaro, al rosa e al bruno pallido, con eventuali sfumature di verde. Nel nostro campionario è disponibile nella finitura naturale e in numerose varianti tinte: dai classici effetti legno fino ai colori più pop del momento. Il frassino utilizzato per i nostri materiali è di origine europea. Su richiesta può essere fornito con origine certificata da foreste gestite in maniera corretta e responsabile secondo i rigorosi standard ambientali stabiliti dal circuito FSC.

PULIZIA E MANUTENZIONE

Il frassino è un legno dalla facile pulizia: per rimuovere polvere o leggere macchie consigliamo di strofinare con un panno morbido, all'occorrenza inumidito in una soluzione di acqua calda e sapone neutro, che aiutano a eliminare macchie e aloni senza alterare la bellezza e lucentezza del legno, poi procedere sempre all'asciugatura. Inoltre, è possibile scegliere di utilizzare prodotti specifici per i mobili in legno.

Questi consigli sono raccomandazioni di pulizia e non garantiscono una completa rimozione delle macchie.

Consigliamo di testare sempre il metodo di pulizia su una parte nascosta dell'articolo per verificare la resistenza del colore.

I campioni colore sono da considerarsi indicativi per ciascun prodotto. Leggere differenze di colore tra una partita e l'altra sono da considerarsi normali.