

MIDJ
INITALY



Sedia Raff DS BD

design Area 44, 2012

La sedia operativa Raff è girevole e regolabile in altezza e presenta una base a cinque razze in acciaio cromato. La scocca è in Baydur®.

Colori e materiali

Struttura



Metallo bianco



Metallo nero



Metallo corda



Metallo Marrone



Metallo grafite



Metallo fango



Metallo Bronzo



Metallo giallo
pastello



Metallo ocre



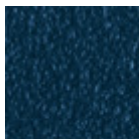
Metallo rosso



Metallo verde salvia



Metallo azzurro



Metallo blu oceano



Metallo grigio chiaro

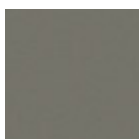


Metallo rosa cipria



Cromato

Rivestimento



Baydur

3 Colori

Dimensioni



Dati volumetrici

Peso 6 Kg

Volume 0.18 mc

Colli 1

	cm	inch
A	83/92	32.7/36.2
B	60	23.6
C	56	22.1
D	45/54	17.7/21.3

Download

[3D Raff D \(zip\)](https://www.midj.com/images/uploads/resources/raff-d-3d.zip) - <https://www.midj.com/images/uploads/resources/raff-d-3d.zip>