



## Pippi appendiabiti

design Roberto Paoli, 2019

Appendiabiti Pippi a tre ganci rivestito in tessuto o similpelle.

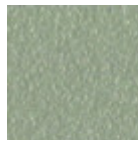
Piedini in metallo disponibili in finitura opaca o lucida in vari colori a scelta.

### Colori e materiali

#### Struttura



Metallo bianco



Metallo corda



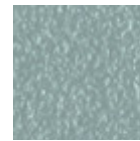
Metallo giallo  
pastello



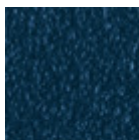
Metallo grafite



Metallo nero



Metallo azzurro



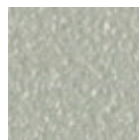
Metallo blu oceano



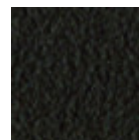
Metallo Bronzo



Metallo fango



Metallo grigio chiaro



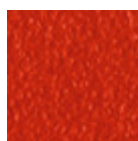
Metallo Marrone



Metallo ocre



Metallo rosa cipria



Metallo rosso



Metallo verde salvia



Nichel Nero

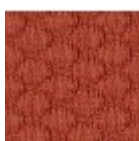


Oro rosa



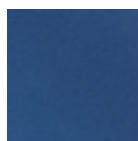
Bronzo dorato

#### Rivestimento



Tessuto Visual

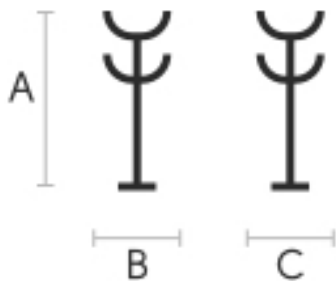
11 Colori



Similpelle Flexy

5 Colori

### Dimensioni



## Dati volumetrici

**Peso** 7 Kg

**Volume** 0.33 mc

**Colli** 1

	cm	inch
<b>A</b>	163	64.2
<b>B</b>	43	16.9
<b>C</b>	46	18.1

## Certificazioni materiali

### Similpelle Flexy

MARTINDALE: 10.000 cicli

#### COMPOSIZIONE

50% PU, 40% PA, 10% EA

#### RESISTENZA. AL FUOCO

BS 5852-1 source 0

#### NORME DI PULIZIA

Spazzolare regolarmente con una spazzola per indumenti a setole morbide. È possibile rimuovere eventuali macchie di sporco tamponando con un panno inumidito con acqua e sapone neutro oppure con una soluzione di acqua e alcool al 20%. Sciacquare con un panno umido. Asciugare con un panno asciutto e pulito.

#### AVVERTENZE GENERALI

La mancanza di tempestività nell'azione rende la pulizia meno efficace, con conseguente permanenza di aloni. I colori chiari di questa similpelle non devono essere messi a contatto con tessuti e capi d'abbigliamento trattati con coloranti non fissati, o con scarse solidità di tintura, onde evitare macchie ed aloni di coloranti di cui non possiamo garantire la pulitura.

Leggere differenze di colore tra una partita e l'altra sono da considerarsi normali.