

# MIDJ INITALY



## Sedia Pippi P R\_TS

design Roberto Paoli, 2019

Poltroncina a quattro gambe rivestita in tessuto. Piedini in acciaio.

La collezione Pippi è stata premiata con il **Good Design Award**

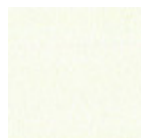
- <https://www.midj.com/it/world/la-collezione-pippi-premiata-con-il-good-design-award-2019> 2019 e il German Design Award 2021.

Monomaterica e monocromatica la poltroncina Pippi e? un inno alla semplicità? e alla morbidezza. Le curve sinuose e le soffici imbottiture combinano design e comfort di seduta, integrandosi perfettamente in diversi stili di interior. Scopri di più sulla collezione Pippi: [ascolta il racconto del designer Roberto Paoli](#)

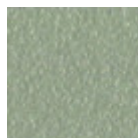
- <https://www.midj.com/it/azienda/video/roberto-paoli-racconta-la-collezione-pippi>.

## Colori e materiali

### Struttura



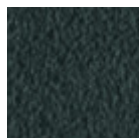
Metallo bianco



Metallo corda



Metallo giallo pastello



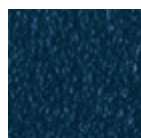
Metallo grafite



Metallo nero



Metallo azzurro



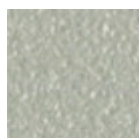
Metallo blu oceano



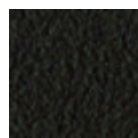
Metallo Bronzo



Metallo fango



Metallo grigio chiaro



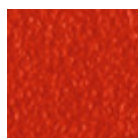
Metallo Marrone



Metallo oca



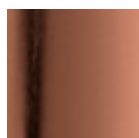
Metallo rosa cipria



Metallo rosso



Metallo verde salvia



Oro rosa

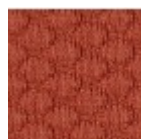


Nichel Nero



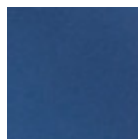
Bronzo dorato

### Rivestimento



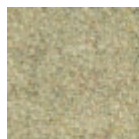
Tessuto Visual

11 Colori



Similpelle Flexy

5 Colori



Tessuto Fenix Wool

13 Colori

## Dimensioni



## Dati volumetrici

**Peso** 8.5 Kg  
**Volume** 0.27 mc  
**Colli** 1

	cm	inch
A	78	30.7
B	56	22.1
C	53	20.9
D	46	18.1

## Download

[.3ds Pippi P R\\_TS \(zip\)](https://www.midj.com/images/uploads/resources/3ds-midj-pippi-p.zip) - <https://www.midj.com/images/uploads/resources/3ds-midj-pippi-p.zip>  
[.dae Pippi P R\\_TS \(zip\)](https://www.midj.com/images/uploads/resources/3d-midj-pippi-p-dae.zip) - <https://www.midj.com/images/uploads/resources/3d-midj-pippi-p-dae.zip>  
[.dxf Pippi P R\\_TS \(zip\)](https://www.midj.com/images/uploads/resources/3d-midj-pippi-p-dxf.zip) - <https://www.midj.com/images/uploads/resources/3d-midj-pippi-p-dxf.zip>  
[.obj Pippi P R\\_TS \(zip\)](https://www.midj.com/images/uploads/resources/3d-midj-pippi-p-obj.zip) - <https://www.midj.com/images/uploads/resources/3d-midj-pippi-p-obj.zip>  
[.stl Pippi P R\\_TS \(zip\)](https://www.midj.com/images/uploads/resources/3d-midj-pippi-p-stl.zip) - <https://www.midj.com/images/uploads/resources/3d-midj-pippi-p-stl.zip>

## Certificazioni materiali

### Similpelle Flexy

MARTINDALE: 10.000 cicli

COMPOSIZIONE  
50% PU, 40% PA, 10% EA

RESISTENZA. AL FUOCO  
BS 5852-1 source 0

#### NORME DI PULIZIA

Spazzolare regolarmente con una spazzola per indumenti a setole morbide. È possibile rimuovere eventuali macchie di sporco tamponando con un panno inumidito con acqua e sapone neutro oppure con una soluzione di acqua e alcool al 20%. Sciacquare con un panno umido. Asciugare con un panno asciutto e pulito.

#### AVVERTENZE GENERALI

La mancanza di tempestività nell'azione rende la pulizia meno efficace, con conseguente permanenza di aloni. I colori chiari di questa similpelle non devono essere messi a contatto con tessuti e capi d'abbigliamento trattati con coloranti non fissati, o con scarse solidità di tintura, onde evitare macchie ed aloni di coloranti di cui non possiamo garantire la pulitura.

Leggere differenze di colore tra una partita e l'altra sono da considerarsi normali.

## Certificazioni materiali

### Tessuto Fenix Wool

Martindale: 100.000 cicli  
Composizione: 75% Lana; 25% Polyammide

RESISTENZA AL FUOCO:  
CLASSE 1 IM,  
EN 1021 Part 1-2,  
Calif. Bull. 117

#### PROPRIETA' E PLUS DEL TESSUTO

La particolare finitura del tessuto Fenix Wool è ottenuta tramite un trattamento di stabilizzazione che conferisce una mano particolarmente morbida, ma molto consistente, in grado di far raggiungere valori eccellenti di resistenza al pilling e all'abrasione. Questo panno di lana è prodotto con lane rigenerate. Il riciclo permette la creazione di tessuti ancora più vari e pregiati nella composizione con inimitabili contenuti di fantasia. La cartella colori molto attuale si coordina in modo armonioso sia per il settore

arredo/contract che per l'ufficio. Il tessuto è prodotto interamente in Italia.

#### NORME DI SMACCHIATURA

Usare con regolarità l'aspirapolvere a beccuccio liscio, senza spazzolare. Consigliato il lavaggio a secco. Alcuni coloranti per abbigliamento e accessori (es. jeans) possono migrare verso i colori chiari di questo articolo. Questo fenomeno aumenta con l'umidità e la temperatura.