

MIDJ
INITALY



Sedia Ola S M LG

design Paolo Vernier, 2016

Sedia Ola con struttura in metallo verniciato e scocca in legno.

Sedia impilabile fino a quattro unità, dispone di certificazione CATAS.

Colori e materiali

Struttura



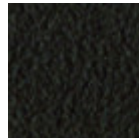
Metallo bianco



Metallo nero



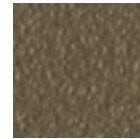
Metallo corda



Metallo Marrone



Metallo grafite



Metallo fango



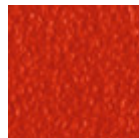
Metallo Bronzo



Metallo giallo
pastello



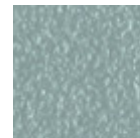
Metallo ocre



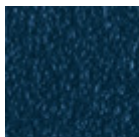
Metallo rosso



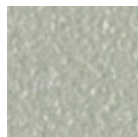
Metallo verde salvia



Metallo azzurro



Metallo blu oceano

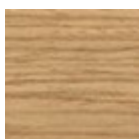


Metallo grigio chiaro

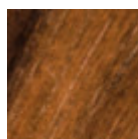


Metallo rosa cipria

Rivestimento

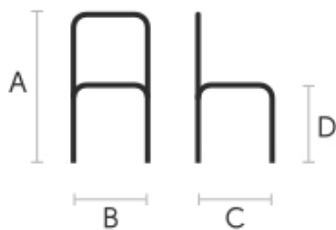


Impiallacciato tinto
9 Colori



Impiallacciato noce
fiammato

Dimensioni



Dati volumetrici

Peso 14 Kg
Volume 0.31 mc
Colli 1

Certificazioni

CATAS
CATAS
EN 1728

	cm	inch
A	82	32.3
B	49	19.3
C	54	21.3
D	45	17.7

Download

[Catalogo Ola \(pdf\)](https://www.midj.com/images/uploads/resources/Midj_2016_catalogo_Ola.pdf) - https://www.midj.com/images/uploads/resources/Midj_2016_catalogo_Ola.pdf

[.3ds Ola S M LG \(zip\)](https://www.midj.com/images/uploads/resources/3d-midj-ola-s-m-lg-3ds.zip) - <https://www.midj.com/images/uploads/resources/3d-midj-ola-s-m-lg-3ds.zip>

[.dae Ola S M LG \(zip\)](https://www.midj.com/images/uploads/resources/3d-midj-ola-s-m-lg-dae.zip) - <https://www.midj.com/images/uploads/resources/3d-midj-ola-s-m-lg-dae.zip>

[.dxf Ola S M LG \(zip\)](https://www.midj.com/images/uploads/resources/3d-midj-ola-s-m-lg-dxf.zip) - <https://www.midj.com/images/uploads/resources/3d-midj-ola-s-m-lg-dxf.zip>

[.obj Ola S M LG \(zip\)](https://www.midj.com/images/uploads/resources/3d-midj-ola-s-m-lg-obj.zip) - <https://www.midj.com/images/uploads/resources/3d-midj-ola-s-m-lg-obj.zip>

Certificazioni materiali

Impiallacciato tinto

PLUS E VANTAGGI DEL MATERIALE

I piani impiallacciati sono il risultato di un processo di incollaggio di fogli di legno estremamente sottili, ottenuti dal taglio orizzontale rotativo dei tronchi applicati a supporti di vario tipo per produrre elementi di arredo, che abbiano un aspetto simile al massello ma con migliori prestazioni in termini di esistenza ai tarli, maggiore leggerezza e maggiore stabilità nel tempo.

NORME DI MANUTENZIONE

Per la pulizia ordinaria dei piani in impiallacciato utilizzare un panno inumidito con sapone neutro ben diluito in acqua o prodotti specifici. Asciugare sempre ad ogni applicazione con un panno asciutto o carta assorbente. Non utilizzare prodotti abrasivi. In caso di versamenti accidentali di sostanze o liquidi, tamponare immediatamente il piano con carta assorbente o con un panno asciutto e pulito. Evitare la vicinanza con fonti di calore. Esporre in maniera uniforme alla luce i piani in impiallacciato, ad esempio aprendo periodicamente le allunghe dei tavoli che sono riposte all'interno delle strutture, o spostando periodicamente eventuali oggetti come vasi ed accessori appoggiati sulla superficie.