

MIDJ
INITALY



Sgabello Ola H75 M LG

design Paolo Vernier, 2016

Sgabello Ola con struttura in metallo verniciato. Seduta e schienale in legno.

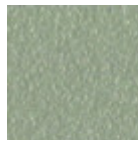
Impilabile fino a quattro unità. Altezza 75 cm.

Colori e materiali

Struttura



Metallo bianco



Metallo corda



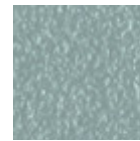
Metallo giallo
pastello



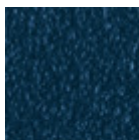
Metallo grafite



Metallo nero



Metallo azzurro



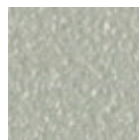
Metallo blu oceano



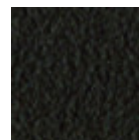
Metallo Bronzo



Metallo fango



Metallo grigio chiaro



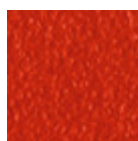
Metallo Marrone



Metallo ocra



Metallo rosa cipria

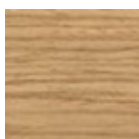


Metallo rosso

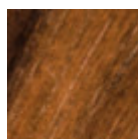


Metallo verde salvia

Rivestimento



Impiallacciato tinto
9 Colori



Impiallacciato noce
fiammato

Dimensioni



Dati volumetrici

Peso 9 Kg
Volume 0.30 mc
Colli 1

	cm	inch
A	100	39.4
B	50	19.7
C	51	20.1
D	75	29.5

Download

[.3ds Ola H75 M LG \(zip\)](https://www.midj.com/images/uploads/resources/3d-midj-ola-h75-m-lg-3ds.zip) - <https://www.midj.com/images/uploads/resources/3d-midj-ola-h75-m-lg-3ds.zip>

[.dae Ola H75 M LG \(zip\)](https://www.midj.com/images/uploads/resources/3d-midj-ola-h75-m-lg-dae.zip) - <https://www.midj.com/images/uploads/resources/3d-midj-ola-h75-m-lg-dae.zip>

[.dxf Ola H75 M LG \(zip\)](https://www.midj.com/images/uploads/resources/3d-midj-ola-h75-m-lg-dxf.zip) - <https://www.midj.com/images/uploads/resources/3d-midj-ola-h75-m-lg-dxf.zip>

[.obj Ola H75 M LG \(zip\)](https://www.midj.com/images/uploads/resources/3d-midj-ola-h75-m-lg-obj.zip) - <https://www.midj.com/images/uploads/resources/3d-midj-ola-h75-m-lg-obj.zip>

Certificazioni materiali

Impiallacciato tinto

PLUS E VANTAGGI DEL MATERIALE

I piani impiallacciati sono il risultato di un processo di incollaggio di fogli di legno estremamente sottili, ottenuti dal taglio orizzontale rotativo dei tronchi applicati a supporti di vario tipo per produrre elementi di arredo, che abbiano un aspetto simile al massello ma con migliori prestazioni in termini di esistenza ai tarli, maggiore leggerezza e maggiore stabilità nel tempo.

NORME DI MANUTENZIONE

Per la pulizia ordinaria dei piani in impiallacciato utilizzare un panno inumidito con sapone neutro ben diluito in acqua o prodotti specifici. Asciugare sempre ad ogni applicazione con un panno asciutto o carta assorbente. Non utilizzare prodotti abrasivi. In caso di versamenti accidentali di sostanze o liquidi, tamponare immediatamente il piano con carta assorbente o con un panno asciutto e pulito. Evitare la vicinanza con fonti di calore. Esporre in maniera uniforme alla luce i piani in impiallacciato, ad esempio aprendo periodicamente le allunghe dei tavoli che sono riposte all'interno delle strutture, o spostando periodicamente eventuali oggetti come vasi ed accessori appoggiati sulla superficie.