



Tavolo Nexus

design Andrea Lucatello

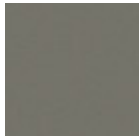
Tavolo fisso Nexus con basamento in Baydur® o Baydur® effetto cemento spatolato, disponibile anche in versione bicolore.

Piano in vetro o cristalceramica disponibile in versione a botte o ellittico.

Piano in legno disponibile per le misure 250x106 cm.

Colori e materiali

Struttura



Baydur
3 Colori

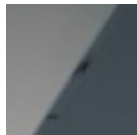


**Baydur spatolato
cemento**
2 Colori

Rivestimento



**Vetro trasparente
extrachiaro**



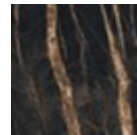
Vetro lucido fumè



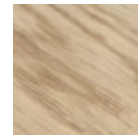
**Cristalceramica
marmo calacatta**



**Cristalceramica
marmo greco nero
lucido**



**Cristalceramica
marmo noir desir**



**Massello di rovere
bordo dritto**



**Massello di noce
bordo corteccia**

Dimensioni



	A (cm)	B (cm)	C (cm)
	(inch)	(inch)	(inch)
220x116			
botte (cm)	76	220	116
(inch)	29.9	86.6	45.7

	A (cm)	B (cm)	C (cm)
	(inch)	(inch)	(inch)
250x120			
botte (cm)	76	250	120
(inch)	29.9	98.4	47.2
280x120			
ellitt. (cm)	76	280	120
(inch)	29.9	110.2	47.2
250x106 LG			
(cm)	78	250	106
(inch)	30.7	98.4	41.7

Dati volumetrici

Peso 165 Kg

Volume 1.3 mc

Colli 2

Download

[.3ds Nexus 250x120 \(zip\)](https://www.midj.com/images/uploads/resources/3ds-midj-nexus-250x120.zip) - <https://www.midj.com/images/uploads/resources/3ds-midj-nexus-250x120.zip>

Certificazioni materiali

Massello di rovere bordo dritto

I piani in legno massello sono ricavati dal tronco dell'albero, in particolare dal durame, ovvero la parte interna (ovvero quella meno giovane) dell'albero. Ogni piano presenta caratteristiche uniche in termini di venature e nodi dovute all'origine naturale del materiale. Per raggiungere le larghezze necessarie alla realizzazione di un piano per uso domestico, vengono uniti fra loro diversi listelli cercando di mantenere la maggiore omogeneità possibile. Il legno poi viene finito con una verniciatura protettiva.

NORME DI MANUTENZIONE

Per la pulizia ordinaria dei piani in legno massello utilizzare un panno inumidito con sapone neutro ben diluito in acqua o prodotti specifici. Asciugare sempre ad ogni applicazione con un panno asciutto o carta assorbente. Non utilizzare prodotti abrasivi. In caso di versamenti accidentali di sostanze o liquidi, tamponare immediatamente il piano con carta assorbente o con un panno asciutto e pulito. Evitare la vicinanza con fonti di calore. Esporre in maniera uniforme alla luce i piani in legno massello, ad esempio aprendo periodicamente le allunghe dei tavoli che sono riposte all'interno delle strutture, o spostando periodicamente eventuali oggetti come vasi ed accessori appoggiati sulla superficie.