

# MIDJ INITALY



## Tavolo allungabile **Link**

Il tavolo allungabile Link è caratterizzato da curve eleganti e da una solida base a quattro razze.

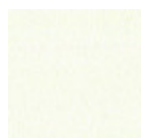
Link risulta essere particolarmente versatile grazie alle due versioni di piano disponibili, tondo oppure a botte.

La struttura è realizzata in metallo verniciato, supportando un telaio con meccanismo di apertura centrale. Grazie alle quattro razze d'appoggio la stabilità è assicurata, anche nella versione più allungata.

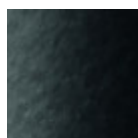
Top disponibile in impiallacciato o ceramica.

### Colori e materiali

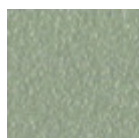
#### Struttura



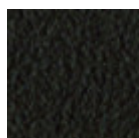
Metallo bianco



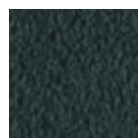
Metallo nero



Metallo corda

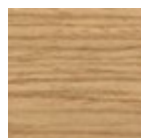


Metallo Marrone

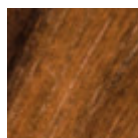


Metallo grafite

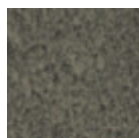
#### Rivestimento



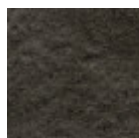
Impiallacciato tinto  
9 Colori



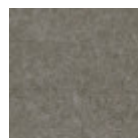
Impiallacciato noce  
fiammato



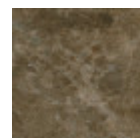
Cristalceramica  
piombo



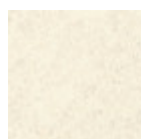
Cristalceramica  
savoia antracite



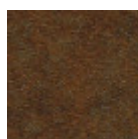
Cristalceramica  
savoia cemento



Cristalceramica  
marmo emperador

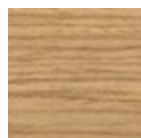


Cristalceramica  
oxide bianco

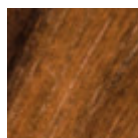


Cristalceramica  
corten

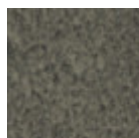
#### Allunghe



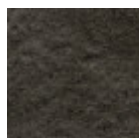
Impiallacciato tinto  
9 Colori



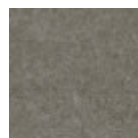
Impiallacciato noce  
fiammato



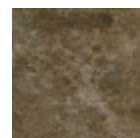
Cristalceramica  
piombo



Cristalceramica  
savoia antracite



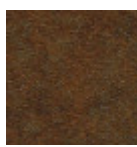
Cristalceramica  
savoia cemento



Cristalceramica  
marmo emperador

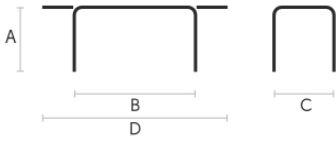


**Cristalceramica  
oxide bianco**



**Cristalceramica  
corten**

## Dimensioni



	cm	inch
A	75	29.5
B	120	47.2
C	120	47.2
D	180	70.9

## Dati volumetrici

**Peso** 51 Kg  
**Volume** 0.92 mc  
**Colli** 2

## Download

**3D Link (zip)** - <https://www.midj.com/images/uploads/resources/link-3d.zip>

## Certificazioni materiali

### Impiallacciato tinto

#### PLUS E VANTAGGI DEL MATERIALE

I piani impiallacciati sono il risultato di un processo di incollaggio di fogli di legno estremamente sottili, ottenuti dal taglio orizzontale rotativo dei tronchi applicati a supporti di vario tipo per produrre elementi di arredo, che abbiano un aspetto simile al massello ma con migliori prestazioni in termini di esistenza ai tarli, maggiore leggerezza e maggiore stabilità nel tempo.

#### NORME DI MANUTENZIONE

Per la pulizia ordinaria dei piani in impiallacciato utilizzare un panno inumidito con sapone neutro ben diluito in acqua o prodotti specifici. Asciugare sempre ad ogni applicazione con un panno asciutto o carta assorbente. Non utilizzare prodotti abrasivi. In caso di versamenti accidentali di sostanze o liquidi, tamponare immediatamente il piano con carta assorbente o con un panno asciutto e pulito. Evitare la vicinanza con fonti di calore. Esporre in maniera uniforme alla luce i piani in impiallacciato, ad esempio aprendo periodicamente le allunghe dei tavoli che sono riposte all'interno delle strutture, o spostando periodicamente eventuali oggetti come vasi ed accessori appoggiati sulla superficie.