

**MIDJ**  
INITALY



## Sedia Joe S M LG

design Midj R&D, 2015

Sedia con struttura a quattro gambe in acciaio verniciato in varie finiture.  
Sedile e schienale realizzati in impiallacciato.

### Colori e materiali

#### Struttura



Metallo bianco



Metallo nero



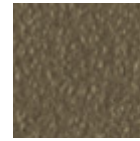
Metallo corda



Metallo Marrone



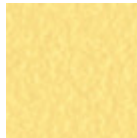
Metallo grafite



Metallo fango



Metallo Bronzo



Metallo giallo  
pastello



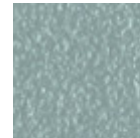
Metallo ocre



Metallo rosso



Metallo verde salvia



Metallo azzurro



Metallo blu oceano

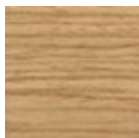


Metallo grigio chiaro



Metallo rosa cipria

#### Rivestimento

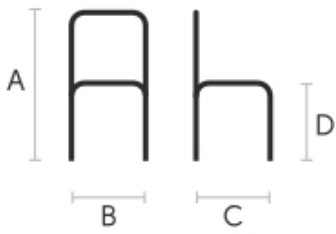


Impiallacciato tinto  
9 Colori



Impiallacciato noce  
fiammato

### Dimensioni



## Dati volumetrici

**Peso** 6 Kg  
**Volume** 0.32 mc  
**Colli** 1

	cm	inch
<b>A</b>	80	31.5
<b>B</b>	45	17.7
<b>C</b>	52	20.5
<b>D</b>	46	18.1

## Download

[.3ds Joe S M LG \(zip\)](https://www.midj.com/images/uploads/resources/3ds-midj-joe-s-m-lg-3ds.zip) - <https://www.midj.com/images/uploads/resources/3ds-midj-joe-s-m-lg-3ds.zip>  
[.dae Joe S M LG \(zip\)](https://www.midj.com/images/uploads/resources/3ds-midj-joe-s-m-lg-dae.zip) - <https://www.midj.com/images/uploads/resources/3ds-midj-joe-s-m-lg-dae.zip>  
[.dxf Joe S M LG \(zip\)](https://www.midj.com/images/uploads/resources/3ds-midj-joe-s-m-lg-dxf.zip) - <https://www.midj.com/images/uploads/resources/3ds-midj-joe-s-m-lg-dxf.zip>  
[.obj Joe S M LG \(zip\)](https://www.midj.com/images/uploads/resources/3ds-midj-joe-s-m-lg-obj.zip) - <https://www.midj.com/images/uploads/resources/3ds-midj-joe-s-m-lg-obj.zip>  
[.stl Joe S M LG \(zip\)](https://www.midj.com/images/uploads/resources/3ds-midj-joe-s-m-lg-stl.zip) - <https://www.midj.com/images/uploads/resources/3ds-midj-joe-s-m-lg-stl.zip>

## Certificazioni materiali

### Impiallacciato tinto

#### PLUS E VANTAGGI DEL MATERIALE

I piani impiallacciati sono il risultato di un processo di incollaggio di fogli di legno estremamente sottili, ottenuti dal taglio orizzontale rotativo dei tronchi applicati a supporti di vario tipo per produrre elementi di arredo, che abbiano un aspetto simile al massello ma con migliori prestazioni in termini di esistenza ai tarli, maggiore leggerezza e maggiore stabilità nel tempo.

#### NORME DI MANUTENZIONE

Per la pulizia ordinaria dei piani in impiallacciato utilizzare un panno inumidito con sapone neutro ben diluito in acqua o prodotti specifici. Asciugare sempre ad ogni applicazione con un panno asciutto o carta assorbente. Non utilizzare prodotti abrasivi. In caso di versamenti accidentali di sostanze o liquidi, tamponare immediatamente il piano con carta assorbente o con un panno asciutto e pulito. Evitare la vicinanza con fonti di calore. Esporre in maniera uniforme alla luce i piani in impiallacciato, ad esempio aprendo periodicamente le allunghe dei tavoli che sono riposte all'interno delle strutture, o spostando periodicamente eventuali oggetti come vasi ed accessori appoggiati sulla superficie.