



Poltrona lounge **Guapa** **DNB M CU**

design Sempere#Poli Design, 2014

Sedia a dondolo con schienale basso e struttura in acciaio cromato o verniciato. Scocca in cuoio con lavorazione "a rete".

Colori e materiali

Struttura



Metallo arancio papaya



Metallo azzurro



Metallo bianco



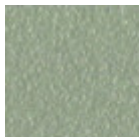
Metallo blu oceano



Metallo Bronzo



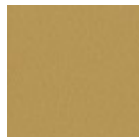
Metallo grigio cenere



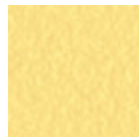
Metallo corda



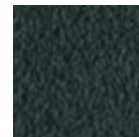
Metallo fango



Metallo giallo oro



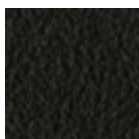
Metallo giallo pastello



Metallo grafite



Metallo grigio chiaro



Metallo Marrone



Metallo nero



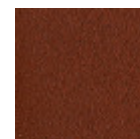
Metallo ocre



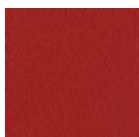
Metallo rosa cipria



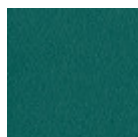
Metallo rosso



Metallo rosso bulgaro



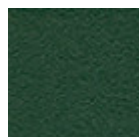
Metallo rosso ciliegia



Metallo verde pino



Metallo verde salvia

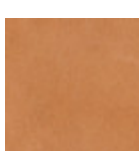


Metallo verde scuro



Cromato

Rivestimento



Cuoio toscano

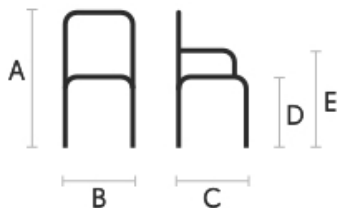
6 Colori



Cuoio TK

13 Colori

Dimensioni



	cm	inch
A	81	31.9
B	67	26.4
C	75	29.5
D	46	18.1
E	62	24.4

Dati volumetrici

Peso 13.5 Kg
Volume 0.49 mc
Colli 1

Download

.3ds Guapa DNB M CU (zip) - <https://www.midj.com/images/uploads/resources/3d-midj-guapa-dnb-m-cu-3ds.zip>

Certificazioni materiali

Metallo verde scuro

L'oggetto sottoposto al processo di verniciatura a polvere viene inserito in un forno di polimerizzazione, andando a formare uno strato aderente ed estremamente durevole. Inoltre, le tecnologie utilizzate nella fase precedente a quella della verniciatura a polvere giocano un ruolo fondamentale nel risultato finale della lavorazione. Sono infatti indispensabili per aumentare l'aderenza della vernice sulla superficie metallica e quindi garantirne la durata nel tempo. I telai in metallo, a seguito di una pulizia totale della superficie, passano attraverso dei processi di conversione chimica, creando una base compatta che consente una migliore adesione del successivo trattamento.

PULIZIA E MANUTENZIONE

Per la pulizia delle superfici utilizzare un panno in microfibra umido con detergente neutro oppure prodotti specifici per la pulizia del metallo. Evitare di urtare o strofinare la superficie rivestita con oggetti rigidi o appuntiti. Non adoperare pagliette in acciaio né altri materiali abrasivi che graffierebbero inevitabilmente la superficie. Non lasciare a lungo sulla superficie oggetti di ferro arrugginiti.

PARTICOLARI ATTENZIONI DI CARATTERE GENERALE

Questi trattamenti superficiali non sono adatti all'uso outdoor, ma garantiscono un'ottima resistenza all'usura, sporco, polvere.

Certificazioni materiali

Cuoio toscano

TIPOLOGIA: CUOIO TOSCANO NABUK

Il cuoio Toscano nabuk viene ottenuto lavorando la parte esterna della pelle dell'animale, ovvero il fiore. La superficie viene levigata e smerigliata attraverso appositi macchinari con lo scopo di ottenere una superficie morbida e vellutata al tatto. Nabuk è un cuoio molto pregiato in quanto solamente i migliori pellami sono adatti per questo tipo di lavorazione, ma allo stesso tempo deve essere mantenuto con cura. Piccole imperfezioni sulla superficie ne garantiscono originalità e naturalezza e non sono da considerarsi difetti di produzione. Questo materiale non è idrorepellente e teme l'umidità. Per mantenere la bellezza del colore originale, evitare che il cuoio toscano nabuk entri in contatto con acqua e qualsiasi altro liquido a base d'acqua o

oleoso. Il contatto con sostanze liquide comporta un'alterazione permanente della finitura.

PULIZIA E MANUTENZIONE

Il cuoio è un materiale pregiato e durevole, ma ha bisogno comunque di particolari attenzioni. Non esporre direttamente il cuoio a luce e fonti di calore dirette per preservarne le caratteristiche. Evitare di danneggiare la superficie con oggetti appuntiti. Per la normale pulizia si consiglia di utilizzare una spazzola morbida, come quelle comunemente usate per l'abbigliamento. In alternativa si può anche utilizzare un panno morbido e asciutto. Si raccomanda di non utilizzare prodotti liquidi o spray per la pulizia della pelle né balsami.

TIPOLOGIA: CUIOIO TOSCANO FIORE

Il cuoio Toscano fiore è un materiale naturale di altissima qualità. Morbidezza alla vista e al tatto sono le sue caratteristiche principali. Il cuoio non teme di mostrare i segni lasciati dal tempo, che contribuiscono a renderlo un prodotto unico. Eventuali imperfezioni, segni, cicatrici, macchie sulla superficie sono una naturale caratteristica dello stesso, che ne garantiscono la qualità. Questo materiale non è idrorepellente e teme l'umidità. Per mantenere la bellezza del colore originale, evitare che il cuoio toscano fiore entri in contatto con acqua e qualsiasi altro liquido a base d'acqua o oleoso. Il contatto con sostanze liquide comporta un'alterazione permanente della finitura.

PULIZIA E MANUTENZIONE

Il cuoio è un materiale pregiato e durevole, ma ha bisogno comunque di particolari attenzioni. Non esporre direttamente il cuoio a luce e fonti di calore dirette per preservarne le caratteristiche. Evitare di danneggiare la superficie con oggetti appuntiti. Per la normale pulizia si consiglia di utilizzare una spazzola morbida, come quelle comunemente usate per l'abbigliamento. In alternativa si può anche utilizzare un panno morbido e asciutto. Si raccomanda di non utilizzare prodotti liquidi o spray per la pulizia della pelle né balsami.

Certificazioni materiali

Cuoio TK

RESISTENZA AL FUOCO:

CLASSE 1IM

BS 5852 1-2

Il cuoio TK è utilizzato esclusivamente per le collezioni Guapa e P47. Per la particolare lavorazione della rete di cuoio, il materiale richiede uno spessore maggiore. Colore e proprietà sono i medesimi del cuoio tradizionale.

Spolverare regolarmente il prodotto in cuoio con un panno morbido e asciutto. In caso di macchie si consiglia di utilizzare esclusivamente un panno inumidito con acqua non abrasivo, strofinare la zona interessata muovendo il panno in senso circolare partendo dai bordi della macchia verso il centro. Agire tempestivamente: un ritardo nell'intervento potrebbe compromettere il risultato della pulizia. Non utilizzare prodotti che contengano solventi o alcol in quanto possono rovinarne la superficie. Asciugare immediatamente dopo il trattamento.

Per una buona conservazione del prodotto è consigliabile evitare la luce diretta del sole che può alterarne le caratteristiche e colori, così come l'esposizione a fonti di calore.

Testare sempre il metodo di pulizia scelto su un angolo nascosto del prodotto per verificare la resistenza del colore.

Questi consigli sono raccomandazioni di pulizia e non garantiscono una completa rimozione delle macchie.

I campioni colore sono da considerarsi indicativi per ciascun prodotto. Leggere differenze di colore tra una partita e l'altra sono da considerarsi normali.