

# MIDJ INITALY

## Tavolo Forest

design Beatriz Sempere, 2017



Tavolo Forest fisso con base in metallo verniciato, disponibile in varie misure. Piano in cristalceramica o legno massello.

Piano in legno massello disponibile per le versioni 200x106 (78.7x41.7 in) cm e 250x106 cm (98.4x41.7 in).

Piano in cristalceramica disponibile nella forma a botte con dimensione 250x120 cm (98.4x47.2 in).

### Colori e materiali

#### Struttura



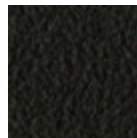
Metallo bianco



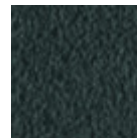
Metallo nero



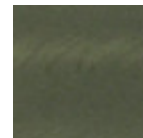
Metallo corda



Metallo Marrone

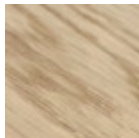


Metallo grafite



Metallo Industrial

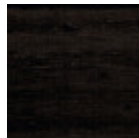
#### Rivestimento



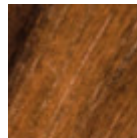
Massello di rovere bordo dritto



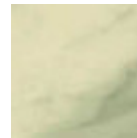
Massello di noce bordo corteccia



Impiallacciato tinto nero



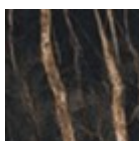
Impiallacciato noce fiammato



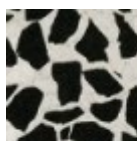
Cristalceramica marmo calacatta



Cristalceramica marmo greco nero lucido



Cristalceramica marmo noir desir



Cristalceramica veneziano

### Dimensioni



**A (cm)**   **B (cm)**   **C (cm)**  
(inch)   (inch)   (inch)

<b>200x106</b>	77	200	106
<b>rettang (cm)</b>	30.3	78.7	41.7
(inch)			
<b>250x106</b>	77	250	106
<b>rettang (cm)</b>	30.3	98.4	41.7
(inch)			
<b>250x120</b>	76	250	120
<b>botte (cm)</b>	29.9	98.4	47.2
(inch)			

## Dati volumetrici

**Peso** 202 Kg

**Volume** 1.83 mc

**Colli** 4

## Download

[.3ds Forest 200x106 \(zip\)](https://www.midj.com/images/uploads/resources/3ds-midj-forest-200x106.zip) - <https://www.midj.com/images/uploads/resources/3ds-midj-forest-200x106.zip>

[.3ds Forest 250x106 \(zip\)](https://www.midj.com/images/uploads/resources/3ds-midj-forest-250x106.zip) - <https://www.midj.com/images/uploads/resources/3ds-midj-forest-250x106.zip>

## Certificazioni materiali

### Massello di rovere bordo dritto

I piani in legno massello sono ricavati dal tronco dell'albero, in particolare dal durame, ovvero la parte interna (ovvero quella meno giovane) dell'albero. Ogni piano presenta caratteristiche uniche in termini di venature e nodi dovute all'origine naturale del materiale. Per raggiungere le larghezze necessarie alla realizzazione di un piano per uso domestico, vengono uniti fra loro diversi listelli cercando di mantenere la maggiore omogeneità possibile. Il legno poi viene finito con una verniciatura protettiva.

### NORME DI MANUTENZIONE

Per la pulizia ordinaria dei piani in legno massello utilizzare un panno inumidito con sapone neutro ben diluito in acqua o prodotti specifici. Asciugare sempre ad ogni applicazione con un panno asciutto o carta assorbente. Non utilizzare prodotti abrasivi. In caso di versamenti accidentali di sostanze o liquidi, tamponare immediatamente il piano con carta assorbente o con un panno asciutto e pulito. Evitare la vicinanza con fonti di calore. Esporre in maniera uniforme alla luce i piani in legno massello, ad esempio aprendo periodicamente le allunghe dei tavoli che sono riposte all'interno delle strutture, o spostando periodicamente eventuali oggetti come vasi ed accessori appoggiati sulla superficie.