



Sedia Dalia S MX TS

design Beatriz Sempere, 2017

Sedia Dalia girevole e regolabile in altezza. Base a trespolo a quattro gambe.

Scocca rivestita in pelle, similpelle o tessuto.

Colori e materiali

Struttura



Metallo bianco



Metallo nero



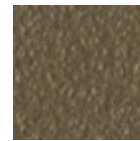
Metallo corda



Metallo Marrone



Metallo grafite



Metallo fango



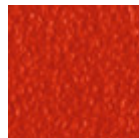
Metallo Bronzo



Metallo giallo
pastello



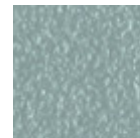
Metallo ocre



Metallo rosso



Metallo verde salvia



Metallo azzurro



Metallo blu oceano

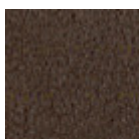


Metallo rosa cipria

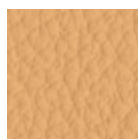


Metallo grigio chiaro

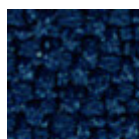
Rivestimento



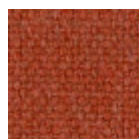
Pelle Vintage
4 Colori



Pelle fiore
18 Colori



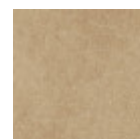
Tessuto Mirage
6 Colori



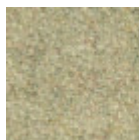
Tessuto Cotton Club
13 Colori



Similpelle Secret
22 Colori



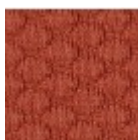
Similpelle Vintage
12 Colori

**Tessuto Fenix Wool**

13 Colori

**Tessuto Carabù**

15 Colori

**Tessuto Visual**

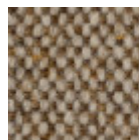
11 Colori

**Tessuto Hot**

14 Colori

**Tessuto Bubble**

14 Colori

**Tessuto Main Line Flax**

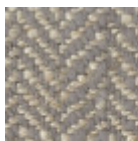
16 Colori

**Tessuto Scubidù**

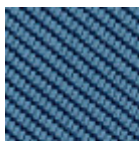
10 Colori

**Velluto Superb**

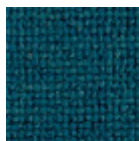
15 Colori

**Tessuto Second**

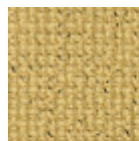
11 Colori

**Tessuto Oceanic**

13 Colori

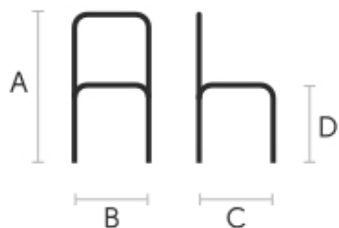
**Tessuto manhattan**

13 Colori

**Tessuto Yoredale**

14 Colori

Dimensioni



	cm	inch
A	85	33.5
B	54	21.3
C	62	24.4
D	47	18.5

Dati volumetrici

Peso 11.4 Kg
Volume 0.32 mc
Colli 1

Download

[.3ds Dalia S MX TS \(zip\)](https://www.midj.com/images/uploads/resources/3d-midj-dalia-s-mx-ts-3ds.zip) - <https://www.midj.com/images/uploads/resources/3d-midj-dalia-s-mx-ts-3ds.zip>

[.dae Dalia S MX TS \(zip\)](https://www.midj.com/images/uploads/resources/3d-midj-dalia-s-mx-ts-dae.zip) - <https://www.midj.com/images/uploads/resources/3d-midj-dalia-s-mx-ts-dae.zip>

[.dxf Dalia S MX TS \(zip\)](https://www.midj.com/images/uploads/resources/3d-midj-dalia-s-mx-ts-dxf.zip) - <https://www.midj.com/images/uploads/resources/3d-midj-dalia-s-mx-ts-dxf.zip>

[.obj Dalia S MX TS \(zip\)](https://www.midj.com/images/uploads/resources/3d-midj-dalia-s-mx-ts-obj.zip) - <https://www.midj.com/images/uploads/resources/3d-midj-dalia-s-mx-ts-obj.zip>

[.stl Dalia S MX TS \(zip\)](https://www.midj.com/images/uploads/resources/3d-midj-dalia-s-mx-ts-stl.zip) - <https://www.midj.com/images/uploads/resources/3d-midj-dalia-s-mx-ts-stl.zip>

Certificazioni materiali

Pelle Vintage

PLUS E VANTAGGI DEL MATERIALE

Questa pelle ad effetto invecchiato proviene da bovini di origine europea. Questo articolo di alta qualità è ottenuto partendo da nabuk ugualizzato con aniline e abrasivato a mano. Articolo con mano calda e setosa.

NORME DI SMACCHIATURA

La pelle vintage ha il dono di migliorare con il tempo e con l'usura, sia in morbidezza che in lucentezza. In caso di macchie si consiglia di utilizzare un panno umido, poi lasciare asciugare all'aria, ma non al sole. Non utilizzare detergenti che contengono agenti chimici.

Certificazioni materiali

Pelle fiore

COMPOSIZIONE: 100% pelle

RESISTENZA AL FUOCO:

BS 5852:1979

BS EN 1021-1-2:2006

PLUS E VANTAGGI DEL MATERIALE

Pelle Fiore è una pelle bovina mezzo fiore di provenienza europea colorata con tecnica di tintura

passante. La rifinitura è all'acqua con resine e pigmenti, mano morbida, tatto setoso e aspetto opaco.

NORME DI SMACCHIATURA

La pelle Fiore ha il dono di migliorare con il tempo e con l'usura, sia in morbidezza che in lucentezza. In caso di macchie si consiglia di strofinare la zona interessata con un panno morbido e pulito o di usare una soluzione leggera di acqua e sapone neutro da applicare delicatamente con un panno bagnato, quindi sciacquare a fondo per poi lasciare asciugare all'aria, ma non al sole.

Certificazioni materiali

Tessuto Mirage

Mantendale: 100.000 cicli
Composizione: 100% Poliestere
Ritiro stimato 1%

RESISTENZA AL FUOCO

Classe 1IM
B1 DIN 4102
Q1 OENORM B3825
Q1 OENORM 3800 Part. 1
BS 5852 Crib 5
EN 1021 Part.1-2
Calif. Bull. 117
EN 13501 - 1 1,2 : B-s1 , d0
EN 13773 Burning Behaviour: class 1
EN ISO 6940/6941
Fire Protection Classification: 5.3
NF D 60-013:2006 AM18
FAR.25853 Classification: Yes

PROPRIETA' E PLUS DEL TESSUTO

Mirage è un tessuto bielastico stretch con armatura crep che non dà verso al tessuto, è molto resistente all'abrasione e alla formazione di pilling. Mirage è dotato dei maggiori certificati al fuoco richiesti.

NORME DI SMACCHIATURA

Usare con regolarità l'aspirapolvere a beccuccio liscio, senza spazzolare. In caso di macchie lievi strofinare leggermente la superficie con un panno umido o con l'uso di detergenti neutri specifici per tessuti. Lasciar asciugare all'aria, ma non al sole.

Certificazioni materiali

Tessuto Cotton Club

COMPOSIZIONE: 70 % COT; 10% PES; 10% ACR; 10% AF

LAVAGGIO

Spolverare delicatamente e in caso di macchie lievi passare la superficie con un panno umido o con una soluzione di detergente neutro, risciacquando con acqua, senza strizzare. Lasciare asciugare al rovescio evitando l'esposizione diretta alla luce del sole. Stirare al rovescio a bassa temperatura.

Per le macchie localizzate e più ostinate (olio, grasso, cosmetici, inchiostro, caffè, liquori, chewing-gum ecc.) si consiglia di seguire le seguenti istruzioni: disciogliere tempestivamente la macchia con alcol etilico diluito (liquido incolore) in acqua al 20%, tamponare e trattare successivamente con una soluzione di detergente neutro, risciacquare bene.

AVVERTENZE GENERALI

Colori chiari, non devono essere messi a contatto con tessuti e capi d'abbigliamento trattati con coloranti non fissati, o con scarse solidità di tintura, onde evitare macchie ed aloni di coloranti di cui non possiamo garantire la pulitura.

Leggere differenze di colore tra una partita e l'altra di materiale sono da considerarsi normali.

Certificazioni materiali

Similpelle Secret

MARTINDALE: 60'000 cicli

COMPOSIZIONE: 76% PVC - 2% PU 22% PES

RESISTENZA AL FUOCO:

EN 1021-2:2006

UNI 9175 CLASSE 1 IM

BS5852-1:1979 part 1

TB 117:2013

PLUS E VANTAGGI DEL MATERIALE

Secret è una similpelle ignifuga prodotta interamente in Italia. Al suo interno Secret cela polimeri di nuova concezione ad alta resistenza all'esposizione solare e all'usura. Secret è stata progettata per realizzare morbidi imbottiti da interno: la sua retro struttura elastica in poliestere le permette di adattarsi alle nuove geometrie del mobile imbottito con maggiori garanzie di resistenza e durata.

NORME DI SMACCHIATURA

Spolverare delicatamente e in caso di macchie lievi passare la superficie con un panno umido o con una soluzione di detergente neutro, risciacquando con acqua, senza strizzare. Lasciare asciugare al rovescio evitando l'esposizione diretta alla luce del sole. Stirare al rovescio a bassa temperatura. Per le macchie localizzate e più ostinate (olio, grasso, cosmetici, inchiostro, caffè, liquori, chewing-gum ecc.) si consiglia di seguire le seguenti istruzioni: disciogliere tempestivamente a macchia con alcol etilico diluito (liquido incolore) in acqua al 20%, tamponare e trattare successivamente con una soluzione di detergente neutro, risciacquare bene. I colori chiari, non devono essere messi a contatto con tessuti e capi d'abbigliamento trattati con coloranti non fissati, o con scarse solidità di tintura, onde evitare macchie ed aloni di coloranti di cui non possiamo garantire la pulitura.

Certificazioni materiali

Similpelle Vintage

MARTINDALE: 50'000 cicli

COMPOSIZIONE: 80% PVC; 2% PU; 18% PES

RESISTENZA AL FUOCO:

UNI 9175: classe 1IM

EN 1021-2

PLUS E VANTAGGI DEL MATERIALE

La superficie di questa similpelle è stata realizzata con una microscopica texture che al tatto la rende simile alla pelle naturale pur mantenendo le caratteristiche tipiche di un tessuto tecnico quali alta resistenza e praticità d'uso. La Similpelle Vintage è dotata di una speciale armatura tessile leggermente elastica che la rende adattabile alle nuove geometrie del mobile imbottito con maggiori garanzie di durata nel tempo. Morbido, avvolgente e resistente al fuoco è adatto ad un utilizzo sia domestico che contract.

NORME DI SMACCHIATURA

Spolverare delicatamente e in caso di macchie lievi passare la superficie con un panno umido o con una soluzione di detergente neutro, risciacquando con acqua, senza strizzare. Lasciare asciugare al rovescio evitando l'esposizione diretta alla luce del sole. Stirare al rovescio a bassa temperatura. Per le macchie localizzate e più ostinate (olio, grasso, cosmetici, inchiostro, caffè, liquori, chewing-gum ecc.) Si consiglia di seguire le seguenti istruzioni. Disciogliere tempestivamente la macchia con alcol etilico diluito (liquido incolore) in acqua al 20%, tamponare e trattare successivamente con una soluzione di detergente neutro, risciacquare bene. I colori chiari, non devono essere messi a contatto con tessuti e capi d'abbigliamento trattati con coloranti non fissati, o con scarse solidità di tintura, onde evitare macchie ed aloni di coloranti di cui non possiamo garantire la pulitura.

Certificazioni materiali

Tessuto Fenix Wool

Martindale: 100.000 cicli

Composizione: 75% Lana; 25% Polyammide

RESISTENZA AL FUOCO:

CLASSE 1 IM,

PROPRIETA' E PLUS DEL TESSUTO

La particolare finitura del tessuto Fenix Wool è ottenuta tramite un trattamento di stabilizzazione che conferisce una mano particolarmente morbida, ma molto consistente, in grado di far raggiungere valori eccellenti di resistenza al pilling e all'abrasione. Questo panno di lana è prodotto con lane rigenerate. Il riciclo permette la creazione di tessuti ancora più vari e pregiati nella composizione con inimitabili contenuti di fantasia. La cartella colori molto attuale si coordina in modo armonioso sia per il settore arredo/contract che per l'ufficio. Il tessuto è prodotto interamente in Italia.

NORME DI SMACCHIATURA

Usare con regolarità l'aspirapolvere a beccuccio liscio, senza spazzolare. Consigliato il lavaggio a secco. Alcuni coloranti per abbigliamento e accessori (es. jeans) possono migrare verso i colori chiari di questo articolo. Questo fenomeno aumenta con l'umidità e la temperatura.

Certificazioni materiali

Tessuto Carabù

COMPOSIZIONE: 50% PES, 35%AC, 15%PA

MARTINDALE: 250.000 CICLI

RESISTENZA AL FUOCO:

BS 5852 1-2

EN 1021 1-2

PROPRIETÀ E PLUS DEL TESSUTO:

Questo speciale tessuto consente di eliminare piccole macchie di vino, caffè, alimenti e di alcuni pennarelli senza dover ricorrere al completo lavaggio con detersivo.

MANUTENZIONE:

Aspirare periodicamente la superficie con beccuccio piatto. Per trattare le macchie rimuovere l'eccesso di residuo rimasto sul tessuto, applicare (direttamente o tramite un panno assorbente) acqua sulla macchia, successivamente sfregare delicatamente sul tessuto. Se la macchia non scompare completamente ripetere la procedura tutte le volte che si renda necessario.

Leggere differenze di colore tra una partita e l'altra sono da considerarsi normali.

Certificazioni materiali

Tessuto Hot

MARTINDALE: 45'000 cicli

COMPOSIZIONE: 100% PES

RESISTENZA AL FUOCO:

BS5852:2006 (p. 11 CRIB 5)

EN1021-1

EN1021-2

UNI 9175:2010 - 1 IM

PROPRIETÀ E PLUS DEL TESSUTO - VANTAGGI

Hot è un tessuto in poliestere totalmente prodotto e testato in Italia, studiato per il mobile imbottito. L'estrema morbidezza e volume di Hot sono ottenuti con particolari metodi di tintura. Il tessuto, ad alta resistenza e 100% ignifugo in ordito e trama, supera i più difficili test di reazione al fuoco rendendo possibile il suo utilizzo nel settore professionale, alberghiero e contract. Hot fonde l'eleganza, le trame avvolgenti e il prestigio dei tessuti tradizionalmente riservati all'ambito residenziale con la resistenza e le elevate performance tecniche tipiche dei tessuti contract.

NORME DI SMACCHIATURA

Penna: trattare tempestivamente con alcool denaturato puro incolore. Spazzolare successivamente con detergente neutro e lavare in lavatrice. Latte, burro, olio: tamponare tempestivamente con carta assorbente. Spazzolare successivamente con detergente neutro e lavare in lavatrice. Bevande:

sciacquare subito abbondantemente con acqua e sapone neutro. Lavare successivamente in lavatrice. Adesivi e chewingum: indurire con ghiaccio, rimuovere i residui, applicare una soluzione lubrificante e lasciar asciugare. Se necessario ripetere l'operazione e lavare successivamente in lavatrice. Residui di cibo: spazzolare con acqua e sapone neutro o con soluzione di acqua e alcool al 20%. Lavare successivamente in lavatrice. Avvertenze generali: i rimedi indicati risultano efficaci nel 90% dei casi. La mancanza di tempestività nell'azione rende la pulizia meno efficace, con conseguente permanenza di aloni.

Certificazioni materiali

Tessuto Bubble

MARTINDALE: 35'000 cicli

COMPOSIZIONE: 100% PES

RESISTENZA AL FUOCO:

BS5852:2006 (p. 11 CRIB 5)

EN1021-1

EN1021-2

UNI 9175:2010 - classe 1 im

PROPRIETÀ E PLUS DEL TESSUTO - VANTAGGI

Bubble è un tessuto in poliestere totalmente prodotto e testato in Italia, studiato per il mobile imbottito. È stato realizzato con particolari finissaggi tecnici che ne riducono l'altezza, sviluppando lo spessore delle forme geometriche in superficie. Il tessuto, ad alta resistenza e 100% ignifugo in ordito e trama, supera i più difficili test di reazione al fuoco rendendo possibile il suo utilizzo nel settore professionale, alberghiero e contract. Bubble fonde l'eleganza, le trame avvolgenti e il prestigio dei tessuti tradizionalmente riservati all'ambito residenziale con la resistenza e le elevate performance tecniche tipiche dei tessuti contract.

NORME DI SMACCHIATURA

Penna: trattare tempestivamente con alcool denaturato puro incolore. Spazzolare successivamente con detergente neutro e lavare in lavatrice. Latte, burro, olio: tamponare tempestivamente con carta assorbente. Spazzolare successivamente con detergente neutro e lavare in lavatrice. Bevande: sciacquare subito abbondantemente con acqua e sapone neutro. Lavare successivamente in lavatrice. Adesivi e chewingum: indurire con ghiaccio, rimuovere i residui, applicare una soluzione lubrificante e lasciar asciugare. Se necessario ripetere l'operazione e lavare successivamente in lavatrice. Residui di cibo: spazzolare con acqua e sapone neutro o con soluzione di acqua e alcool al 20%. Lavare successivamente in lavatrice. Avvertenze generali: i rimedi indicati risultano efficaci nel 90% dei casi. La mancanza di tempestività nell'azione rende la pulizia meno efficace, con conseguente permanenza di aloni.

Certificazioni materiali

Tessuto Main Line Flax

COMPOSIZIONE: 70% Virgin Wool – 30% LI

MARTINDALE: 50.000 cicli

RESISTENZA AL FUOCO:

EN 1021 Part.1-2

BS 5852 Crib 5

BS 7176 Low Hazard

BS 7176 Medium Hazard

UNI 9175 Classe 1IM

CARATTERISTICHE

Main Line Flax è un pregiato tessuto che deriva dalla lavorazione di fibre naturali come lino e lana. È un tessuto intrinsecamente ignifugo, proveniente da fonti sostenibili. Il lino viene miscelato alla lana, quindi tinto, per creare meravigliosi giochi di colore.

MANUTENZIONE

Usare con regolarità l'aspirapolvere a beccuccio liscio, senza spazzolare. Il prodotto tessile non sopporta il trattamento con cloro.

Asciugare a basse temperature. In caso di macchia intervenire tempestivamente tamponando con un panno umido e pulito oppure usare prodotti appositi per tappezzerie.

Certificazioni materiali

Tessuto Scubidù

COMPOSIZIONE: 100% PL

MARTINDALE: 35.000 cicli

MANUTENZIONE

Usare con regolarità l'aspirapolvere a beccuccio liscio, senza spazzolare. Il prodotto tessile non sopporta il trattamento con cloro.

Asciugare a basse temperature. In caso di macchia intervenire tempestivamente tamponando con un panno umido e pulito oppure usare prodotti appositi per tappezzerie.

Leggere differenze di colore tra una partita e l'altra sono da considerarsi normali.

Certificazioni materiali

Velluto Superb

MARTINDALE: 60'000 cicli

COMPOSIZIONE: 100% PES FR

RESISTENZA AL FUOCO:

EN 1021-1

EN 1021-2

UNI 9175 CLASSE 1 IM

UNI 9177 CLASSE 1 IM

BS 5852 – CRIB 5

NF 92.503 – M1

DIN 4102 – B1

PLUS E VANTAGGI DEL MATERIALE

Superb è il velluto dai colori vivaci e brillanti, morbido e tenace, resistente all'usura, per ambienti domestici e pubblici. Superb è un velluto senza tempo, adatto ad ogni stile, classico e contemporaneo, ignifugo e di facile manutenzione. Superb è adatto per realizzare ed omologare poltrone, divani, sedie, imbottiti ignifughi per le diverse normative richieste nel mondo.

NORME DI SMACCHIATURA

Penna: trattare tempestivamente con alcool denaturato puro incolore. Spazzolare successivamente con detergente neutro e risciacquare. LATTE, BURRO, OLIO: Tamponare tempestivamente con carta assorbente. Spazzolare successivamente con detergente neutro e risciacquare. BEVANDE: Sciacquare subito abbondantemente con acqua e sapone neutro. ADESIVI E CHEWINGUM: Indurire con ghiaccio, rimuovere i residui, applicare una soluzione lubrificante e lasciar asciugare. Se necessario ripetere l'operazione. RESIDUI DI CIBO: Spazzolare con acqua e sapone neutro o con soluzione di acqua e alcool al 20%.

Leggere differenze di colore tra una partita e l'altra sono da considerarsi normali.

Certificazioni materiali

Tessuto Second

Martindale 25.000 cicli

Composizione: 70% Viscosa - 30% Lino

RESISTENZA AL FUOCO:

Italy - Classe 1IM

EN 1021 Part.1-2

BS 5852 Crib 5

France - M1

USA Calif. Bull. 117 June 2013

IMO 307 (88) Part.8

PROPRIETÀ E PLUS DEL TESSUTO - VANTAGGI

100% composto da fibre naturali. Non contiene additivi chimici o agenti ignifuganti. Non contiene formaldeide o derivati di cloro e bromo. È biodegradabile.

Resiste a temperature superiori ai 1000 gradi.

MANUTENZIONE

Usare con regolarità l'aspirapolvere a beccuccio liscio, senza spazzolare. Il prodotto tessile non sopporta il trattamento con cloro. Asciugare a basse temperature.

Leggere differenze di colore tra una partita e l'altra sono da considerarsi normali.

Certificazioni materiali

Tessuto Oceanic

MARTINDALE: 135.000 cicli

COMPOSIZIONE:

100% post-consumer recycled polyester,
including 50% SEAQUAL yarn

RESISTENZA AL FUOCO:

California Technical Bulletin 117 - 2013
BS 7176 Low Hazard
BS 7176 Medium Hazard with EnviroFlam5
ASTM E84 Class 1 or A (Un-adhered)

IMPATTO AMBIENTALE:

Certified to OEKO-TEX® Standard 100
Certified to Indoor Advantage™ "Gold"
Made from 100% post-consumer recycled polyester
Non metallic dyestuffs

CARATTERISTICHE

Oceanic è un tessuto nato dal desiderio di combattere l'inquinamento marino da plastica e ottenere un ambiente privo di sprechi. Da qui deriva il nome "Oceanic": il tessuto è creato interamente da plastica riciclata post-consumo, dai detriti che galleggiano scartati nei nostri mari, alle bottiglie gettate via e destinate alla discarica. Una piccola goccia nella missione di pulire sia la terra che il suo oceano, questo tessuto contemporaneo è un poliestere riciclato con uno scopo nobile: essere più sostenibile per il nostro pianeta.

MANUTENZIONE

Aspirare gli articoli regolarmente. Nel caso fosse necessario smacchiare il tessuto, procedere con un panno umido usando acqua e sapone neutro oppure con l'ausilio di un prodotto specifico per prodotti tappezzati. Per una pulizia più profonda, utilizzare un lavaggio a secco professionale. Testare sempre il metodo di pulizia scelto su un angolo nascosto del prodotto per verificare la resistenza del colore.

Certificazioni materiali

Tessuto manhattan

MARTINDALE: 25.000 cicli

COMPOSIZIONE: 26% PL, 37% PO, 21% CO, 16% LI

PROPRIETÀ E PLUS DEL TESSUTO

Il tessuto Manhattan è caratterizzato da una sottile struttura intrecciata che gli conferisce un aspetto dinamico unico. I filamenti misti di cotone e poliestere garantiscono un aspetto morbido, caldo e vibrante con colori tono su tono.

MANUTENZIONE

Aspirare gli articoli regolarmente. Nel caso fosse necessario smacchiare il tessuto, procedere con un panno umido usando acqua e sapone neutro oppure con l'ausilio di un prodotto specifico per prodotti tappezzati. Per una pulizia più profonda utilizzare un lavaggio a secco professionale. Testare sempre il metodo di pulizia scelto su un angolo nascosto del prodotto per verificare la resistenza del colore.

Certificazioni materiali

Tessuto Yoredale

MARTINDALE: 80.000 cicli

COMPOSIZIONE: 95% Wool, 3% Polyester, 2% Polyamide

RESISTENZA AL FUOCO:

EN 1021 - 1&2 (cigarette & match)

BS 7176 Low Hazard

ÖNORM B 3825 & A 3800-1 (58kg/m³ CMHR Foam)

UNI 9175 Classe 1 IM

BS 5852 Ignition Source 5 when FR treated

BS 7176 Medium Hazard when FR treated

The Furniture and Furnishing (Fire) (Safety)

Regulations 1988 (Domestic Cigarette and Match)

IMO FTP Code (Part 8)

IMPATTO AMBIENTALE:

Indoor Advantage™ "Gold"

Coloranti non metallici

CARATTERISTICHE

Il suo nome deriva dall'antico titolo di Wensleydale nel Regno Unito; Yoredale è un tessuto ricco di tradizione. Un tessuto altamente strutturato con ondulazioni che riflettono le sue radici dello Yorkshire, il suo affascinante filato in stile bouclé include un legante nero a contrasto, creando dettagli sottili all'interno della trama che aggiunge profondità ai suoi toni saturi. Tessuto in lana britannica, Yoredale è davvero senza tempo, fonde la sua ricca storia ad un fascino contemporaneo.

MANUTENZIONE

Aspirare gli articoli regolarmente. Nel caso fosse necessario smacchiare il tessuto, procedere con un panno umido usando acqua e sapone neutro oppure con l'ausilio di un prodotto specifico per prodotti tappezzati. Per una pulizia più profonda, utilizzare vapore o un lavaggio a secco professionale. Testare sempre il metodo di pulizia scelto su un angolo nascosto del prodotto per verificare la resistenza del colore.