

MIDJ INITALY

Tavolo Clessidra

design Paolo Vernier



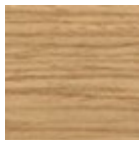
Tavolo tondo fisso con base in acciaio o legno. La versione in acciaio è disponibile a tinta unita o bicolore. Piano in cristallceramica o legno.

Il tavolo Clessidra ha ricevuto una menzione speciale nell'edizione 2021 del **German Design Award** e si è classificato al 3° posto all'**Edward Haimsohn Design Award 2019** - world/il-tavolo-clessidra-finalista-delledward-haimsohn-design-award.



Colori e materiali

Struttura



Impiallacciato tinto
9 Colori



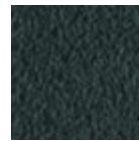
Metallo bianco



Metallo corda



**Metallo giallo
pastello**



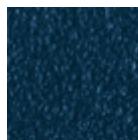
Metallo grafite



Metallo nero



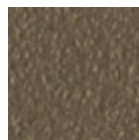
Metallo azzurro



Metallo blu oceano



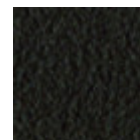
Metallo Bronzo



Metallo fango



Metallo grigio chiaro



Metallo Marrone



Metallo ocra



Metallo rosa cipria

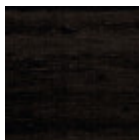


Metallo rosso



Metallo verde salvia

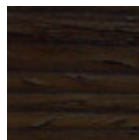
Rivestimento



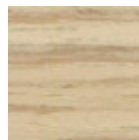
**Impiallacciato tinto
nero**



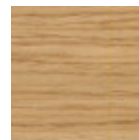
**Impiallacciato tinto
bianco**



**Impiallacciato
rovere moro**



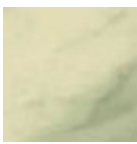
**Impiallacciato tinto
naturale**



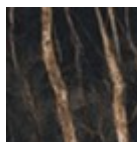
**Impiallacciato tinto
rovere naturale**



**Impiallacciato noce
fiammato**



Cristalceramica
marmo calacatta



Cristalceramica
marmo noir desir



Cristalceramica
marmo greco nero
lucido

Dimensioni



	A (cm)	B (cm)	C (cm)
	(inch)	(inch)	(inch)
Ø 150	76	150	150
(cm)	29.9	59.1	59.1
(inch)			
Ø 180	76	180	180
(cm)	29.9	70.9	70.9
(inch)			

Dati volumetrici

Peso 180 Kg

Volume 0.7 mc

Colli 2

Download

[3D Clessidra \(zip\)](https://www.midj.com/images/uploads/resources/midj-clessidra-3d.zip) - <https://www.midj.com/images/uploads/resources/midj-clessidra-3d.zip>

Certificazioni materiali

Impiallacciato tinto

PLUS E VANTAGGI DEL MATERIALE

I piani impiallacciati sono il risultato di un processo di incollaggio di fogli di legno estremamente sottili, ottenuti dal taglio orizzontale rotativo dei tronchi applicati a supporti di vario tipo per produrre elementi di arredo, che abbiano un aspetto simile al massello ma con migliori prestazioni in termini di esistenza ai tarli, maggiore leggerezza e maggiore stabilità nel tempo.

NORME DI MANUTENZIONE

Per la pulizia ordinaria dei piani in impiallacciato utilizzare un panno inumidito con sapone neutro ben diluito in acqua o prodotti specifici. Asciugare sempre ad ogni applicazione con un panno asciutto o carta assorbente. Non utilizzare prodotti abrasivi. In caso di versamenti accidentali di sostanze o liquidi, tamponare immediatamente il piano con carta assorbente o con un panno asciutto e pulito. Evitare la vicinanza con fonti di calore. Esporre in maniera uniforme alla luce i piani in impiallacciato, ad esempio aprendo periodicamente le allunghe dei tavoli che sono riposte all'interno delle strutture, o spostando periodicamente eventuali oggetti come vasi ed accessori appoggiati sulla superficie.