



Apelle libreria

design Beatriz Sempere, 2013

Libreria a parete Apelle con struttura in metallo. Ripiani in legno.
Optional: cassetti in cuoio.

La collezione di librerie Apelle è composta da quattro modelli con
altezza diversa a partire da un singolo cassetto fino a quattro.

Colori e materiali

Struttura



Metallo bianco



Metallo corda



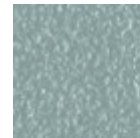
Metallo giallo
pastello



Metallo grafite



Metallo nero



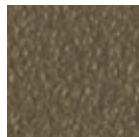
Metallo azzurro



Metallo blu oceano



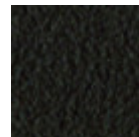
Metallo Bronzo



Metallo fango



Metallo grigio chiaro



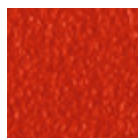
Metallo Marrone



Metallo ocra



Metallo rosa cipria



Metallo rosso

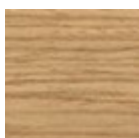


Metallo verde salvia

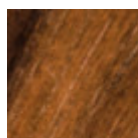


Nichel Nero

Rivestimento



Impiallacciato di
frassino tinto



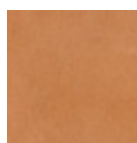
Impiallacciato noce
fiammato

10 Colori

Allunghe

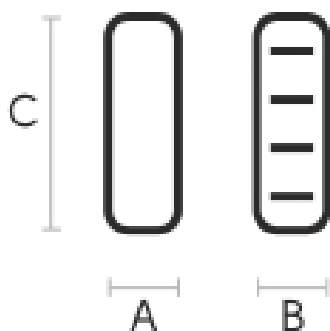


Cuoio
18 Colori



Cuoio toscano
6 Colori

Dimensioni



Dati volumetrici

Peso 15 Kg
Volume 0.95 mc
Colli 5

	A (cm) (inch)	B (cm) (inch)	C (cm) (inch)
Apelle 1			
P.40 (cm)	43.8	135	40.5
(inch)	17.2	53.1	15.9
Apelle 2			
P.40 (cm)	43.8	135	82.5
(inch)	17.2	53.1	32.5
Apelle 3			
P.40 (cm)	43.8	135	131
(inch)	17.2	53.1	51.6
Apelle 4			
P.40 (cm)	43.8	135	173
(inch)	17.2	53.1	68.1

Download

- .3ds Apelle libreria un cassetto p.60 (zip) - <https://www.midj.com/images/uploads/resources/3ds-apelle-bookcase60-1d.zip>
- .dxf Apelle libreria un cassetto p.60 (zip) - <https://www.midj.com/images/uploads/resources/3d-apelle-bookcase60-1d-cad.zip>
- .dae Apelle libreria un cassetto p.60 (zip) - <https://www.midj.com/images/uploads/resources/3d-apelle-bookcase60-1d-sketchup.zip>
- .obj Apelle libreria un cassetto p.60 (zip) - <https://www.midj.com/images/uploads/resources/3d-apelle-bookcase60-1d-obj.zip>
- .3ds Apelle libreria un cassetto p.40 (zip) - <https://www.midj.com/images/uploads/resources/3ds-apelle-bookcase40-1d.zip>
- .dxf Apelle libreria un cassetto p.40 (zip) - <https://www.midj.com/images/uploads/resources/3d-apelle-bookcase40-1d-cad.zip>
- .dae Apelle libreria un cassetto p.40 (zip) - <https://www.midj.com/images/uploads/resources/3d-apelle-bookcase40-1d-sketchup.zip>
- .obj Apelle libreria un cassetto p.40 (zip) - <https://www.midj.com/images/uploads/resources/3d-apelle-bookcase40-1d-obj.zip>
- .3ds Apelle libreria due cassetti p.40 (zip) - <https://www.midj.com/images/uploads/resources/3ds-apelle-bookcase40-2d.zip>
- .dxf Apelle libreria due cassetti p.40 (zip) - <https://www.midj.com/images/uploads/resources/3d-apelle-bookcase40-2d-cad.zip>
- .dae Apelle libreria due cassetti p.40 (zip) - <https://www.midj.com/images/uploads/resources/3d-apelle-bookcase40-2d-sketchup.zip>
- .obj Apelle libreria due cassetti p.40 (zip) - <https://www.midj.com/images/uploads/resources/3d-apelle-bookcase40-2d-obj.zip>
- .3ds Apelle libreria tre cassetti p.40 (zip) - <https://www.midj.com/images/uploads/resources/3ds-apelle-bookcase40-3d.zip>
- .dxf Apelle libreria tre cassetti p.40 (zip) - <https://www.midj.com/images/uploads/resources/3d-apelle-bookcase40-3d-cad.zip>
- .dae Apelle libreria tre cassetti p.40 (zip) - <https://www.midj.com/images/uploads/resources/3d-apelle-bookcase40-3d-sketchup.zip>
- .obj Apelle libreria tre cassetti p.40 (zip) - <https://www.midj.com/images/uploads/resources/3d-apelle-bookcase40-3d-obj.zip>
- .3ds Apelle libreria quattro cassetti p.40 (zip) - <https://www.midj.com/images/uploads/resources/3ds-apelle-bookcase40-4d.zip>
- .dxf Apelle libreria quattro cassetti p.40 (zip) - <https://www.midj.com/images/uploads/resources/3d-apelle-bookcase40-4d-cad.zip>
- .dae Apelle libreria quattro cassetti p.40 (zip) - <https://www.midj.com/images/uploads/resources/3d-apelle-bookcase40-4d-sketchup.zip>
- .obj Apelle libreria quattro cassetti p.40 (zip) - <https://www.midj.com/images/uploads/resources/3d-apelle-bookcase40-4d-obj.zip>

Certificazioni materiali

Impiallacciato di frassino tinto

I legni impiallacciati sono il risultato di un processo di incollaggio di fogli di legno estremamente sottili,

ottenuti dal taglio orizzontale rotativo dei tronchi applicati a supporti di vario tipo per produrre elementi di arredo, che abbiano un aspetto simile al massello ma con migliori prestazioni in termini di esistenza ai tarli, maggiore leggerezza e maggiore stabilità nel tempo.

NORME DI MANUTENZIONE

Per la pulizia ordinaria dei legni impiallacciati utilizzare un panno inumidito con sapone neutro ben diluito in acqua o prodotti specifici. Asciugare sempre ad ogni applicazione con un panno asciutto o carta assorbente. Non utilizzare prodotti abrasivi. In caso di versamenti accidentali di sostanze o liquidi, tamponare immediatamente il legno con carta assorbente o con un panno asciutto e pulito. Evitare la vicinanza con fonti di calore. Esporre in maniera uniforme alla luce i legni in impiallacciato, ad esempio aprendo periodicamente le allunghe dei tavoli che sono riposte all'interno delle strutture, o spostando periodicamente eventuali oggetti come vasi ed accessori appoggiati sulla superficie.

I campioni colore sono da considerarsi indicativi per ciascun prodotto. Leggere differenze di colore tra una partita e l'altra sono da considerarsi normali.

Certificazioni materiali

Impiallacciato noce fiammato

PLUS E VANTAGGI DEL MATERIALE

I legni impiallacciati sono il risultato di un processo di incollaggio di fogli di legno estremamente sottili, ottenuti dal taglio orizzontale rotativo dei tronchi applicati a supporti di vario tipo per produrre elementi di arredo, che abbiano un aspetto simile al massello ma con migliori prestazioni in termini di esistenza ai tarli, maggiore leggerezza e maggiore stabilità nel tempo.

NORME DI MANUTENZIONE

Per la pulizia ordinaria dei legni impiallacciati utilizzare un panno inumidito con sapone neutro ben diluito in acqua o prodotti specifici. Asciugare sempre ad ogni applicazione con un panno asciutto o carta assorbente. Non utilizzare prodotti abrasivi. In caso di versamenti accidentali di sostanze o liquidi, tamponare immediatamente il legno con carta assorbente o con un panno asciutto e pulito. Evitare la vicinanza con fonti di calore. Esporre in maniera uniforme alla luce i legni in impiallacciato, ad esempio aprendo periodicamente le allunghe dei tavoli che sono riposte all'interno delle strutture, o spostando periodicamente eventuali oggetti come vasi ed accessori appoggiati sulla superficie.

I campioni colore sono da considerarsi indicativi per ciascun prodotto. Leggere differenze di colore tra una partita e l'altra sono da considerarsi normali.