

Coffee table **Apelle Trio**

design Beatriz Sempere, 2013

Apelle Trio coffee table con struttura in metallo.

Piani in ceramica o rivestiti in cuoio.



Colori e materiali

Struttura



Metallo bianco



Metallo nero



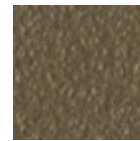
Metallo corda



Metallo Marrone



Metallo grafite



Metallo fango



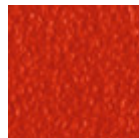
Metallo Bronzo



Metallo giallo
pastello



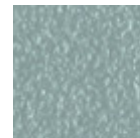
Metallo ocre



Metallo rosso



Metallo verde salvia



Metallo azzurro



Metallo blu oceano



Metallo grigio chiaro



Metallo rosa cipria



Oro rosa



Nichel Nero



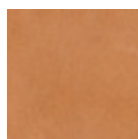
Bronzo dorato

Rivestimento



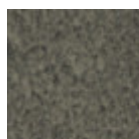
Cuoio

20 Colori

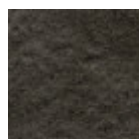


Cuoio toscano

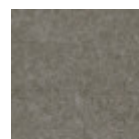
3 Colori



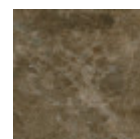
Ceramica piombo



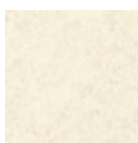
Ceramica savoia
antracite



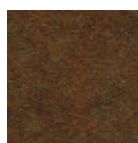
Ceramica savoia
cemento



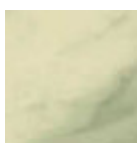
Ceramica marmo
emperador



Ceramica oxide bianco

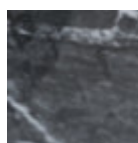


Ceramica corten

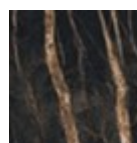


Ceramica marmo calacatta

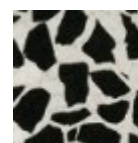
1 colore



Ceramica marmo nero greco lucido



Ceramica marmo noir desir lucido



Ceramica lucida veneziana

Dimensioni



	A (cm)	B (cm)	C (cm)
	(inch)	(inch)	(inch)
Apelle TRIO (cm)	55	71	62
(inch)	21.7	28	24.4

Dati volumetrici

Peso 15 Kg

Volume 0,25 mc

Colli 1

Download

[3ds Apelle Trio \(zip\)](https://www.midj.com/images/uploads/resources/3ds-midj-apelle-trio.zip) - <https://www.midj.com/images/uploads/resources/3ds-midj-apelle-trio.zip>

Certificazioni materiali

Cuoio

RESISTENZA AL FUOCO:

Technical Bulletin 117/00 sez E part. 1

EN 1021 parte 1/94, parte 2/94

BS 5852/90

PLUS E VANTAGGI DEL MATERIALE

Il cuoio è un prodotto igienico e molto pratico: resiste all'usura, è impermeabile all'acqua ma, allo stesso tempo, lascia respirare aria e sudore. Il cuoio è ottenuto dalla pelle di bovini allevati ed abbattuti a scopi alimentari successivamente trattata ai sali di cromo.

NORME DI SMACCHIATURA

La pulizia deve essere fatta esclusivamente con un panno umido non abrasivo, non utilizzare prodotti che contengano solventi o alcool che possono rovinarne la superficie; si consiglia prima di effettuare la pulizia di fare una prova in un angolo poco visibile del prodotto. Per una buona conservazione del prodotto acquistato è consigliabile non esporlo alla luce diretta del sole che ne può alterare caratteristiche e colori. Eventuali imperfezioni della superficie del cuoio sono una naturale caratteristica dello stesso che ne garantisce l'originalità.

Certificazioni materiali

Cuoio toscano

Il Cuoio Toscano non teme di mostrare i segni lasciati dal tempo che lo rendono un prodotto unico.

È un materiale ricavato dalla pelle di animali che hanno subito un processo denominato "concia al vegetale" con tannini naturali e con l'ausilio di prodotti biologicamente compatibili sia per la tintura in botte che per la rifinitura.

Eventuali imperfezioni, segni, cicatrici, macchie della superficie del Cuoio Toscano sono una naturale caratteristica dello stesso che ne garantisce l'originalità.