

MIDJ
INITALY



Sgabello **Apelle H75 M** **CU**

design Beatriz Sempere, 2013

Linee morbide e gentili danno allo sgabello Apelle un design **essenziale** e **fresco**. Adatto all'uso **cucina** e **bar**, per rapidi brunch e piacevoli colazioni.

Colori e materiali

Struttura



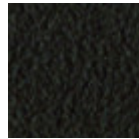
Metallo bianco



Metallo nero



Metallo corda



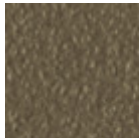
Metallo Marrone



Metallo grafite



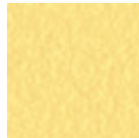
Metallo Industrial



Metallo fango



Metallo Bronzo



Metallo giallo
pastello



Metallo ocre



Metallo rosso



Metallo verde salvia



Metallo azzurro



Metallo blu oceano



Metallo grigio chiaro



Metallo rosa cipria



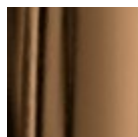
Cromato



Oro rosa



Nichel Nero

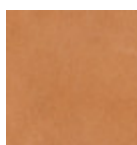


Bronzo dorato

Rivestimento

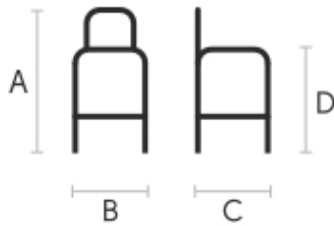


Cuoio
20 Colori



Cuoio toscano
3 Colori

Dimensioni



	cm	inch
A	101	39.8
B	51	20.1
C	51	20.1
D	75	29.5

Dati volumetrici

Peso 9 Kg
Volume 0.31 mc
Colli 1

Download

[Catalogo Apelle \(pdf\)](https://www.midj.com/images/uploads/resources/apelle-catalogo-2017.pdf) - <https://www.midj.com/images/uploads/resources/apelle-catalogo-2017.pdf>

[.dxf APELLE H75 M CU \(zip\)](https://www.midj.com/images/uploads/resources/3d-midj-apelle-h75-m-cu-dxf.zip) - <https://www.midj.com/images/uploads/resources/3d-midj-apelle-h75-m-cu-dxf.zip>

[.3ds APELLE H75 M CU \(zip\)](https://www.midj.com/images/uploads/resources/3d-midj-apelle-h75-m-cu-3ds.zip) - <https://www.midj.com/images/uploads/resources/3d-midj-apelle-h75-m-cu-3ds.zip>

Certificazioni materiali

Cuoio

RESISTENZA AL FUOCO:

Technical Bulletin 117/00 sez E part. 1

EN 1021 parte 1/94, parte 2/94

BS 5852/90

PLUS E VANTAGGI DEL MATERIALE

Il cuoio è un prodotto igienico e molto pratico: resiste all'usura, è impermeabile all'acqua ma, allo stesso tempo, lascia respirare aria e sudore. Il cuoio è ottenuto dalla pelle di bovini allevati ed abbattuti a scopi alimentari successivamente trattata ai sali di cromo.

NORME DI SMACCHIATURA

La pulizia deve essere fatta esclusivamente con un panno umido non abrasivo, non utilizzare prodotti che contengano solventi o alcool che possono rovinarne la superficie; si consiglia prima di effettuare la pulizia di fare una prova in un angolo poco visibile del prodotto. Per una buona conservazione del prodotto acquistato è consigliabile non esporlo alla luce diretta del sole che ne può alterare caratteristiche e colori. Eventuali imperfezioni della superficie del cuoio sono una naturale caratteristica dello stesso che ne garantisce l'originalità.

Certificazioni materiali

Cuoio toscano

Il Cuoio Toscano non teme di mostrare i segni lasciati dal tempo che lo rendono un prodotto unico.

È un materiale ricavato dalla pelle di animali che hanno subito un processo denominato "concia al vegetale" con tannini naturali e con l'ausilio di prodotti biologicamente compatibili sia per la tintura in botte che per la rifinitura.

Eventuali imperfezioni, segni, cicatrici, macchie della superficie del Cuoio Toscano sono una naturale caratteristica dello stesso che ne garantisce l'originalità.