

MIDJ
INITALY



Coffee table **Apelle Chic**

design Beatriz Sempere, 2013

Coffee table Apelle Chic con struttura in metallo verniciato con finitura opaca o lucida.

Piano in ceramica o rivestito in cuoio.

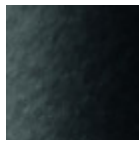
Coffee table disponibile in tre altezze: h73 cm (28.7 in), h63 cm (24.8 in), h43 cm (16.9 in).

Colori e materiali

Struttura



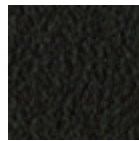
Metallo bianco



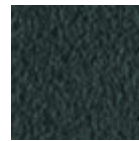
Metallo nero



Metallo corda



Metallo Marrone



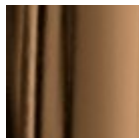
Metallo grafite



Oro rosa



Nichel Nero



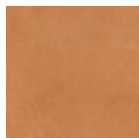
Bronzo dorato

Rivestimento



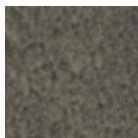
Cuoio

20 Colori

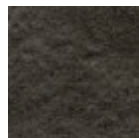


Cuoio toscano

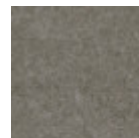
3 Colori



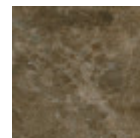
Ceramica piombo



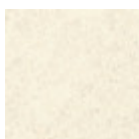
Ceramica savoia
antracite



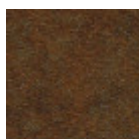
Ceramica savoia
cemento



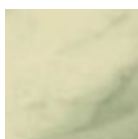
Ceramica marmo
emperador



Ceramica oxide
bianco

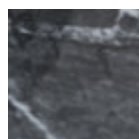


Ceramica corten

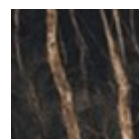


Ceramica marmo
calacatta

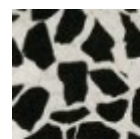
1 colore



Ceramica marmo
nero greco lucido

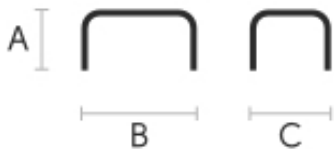


Ceramica marmo
noir desir lucido



Ceramica lucida
veneziana

Dimensioni



Dati volumetrici

Peso 7,5 Kg
Volume 0,15 mc
Colli 1

	A (cm) (inch)	B (cm) (inch)	C (cm) (inch)
H43 (cm) (inch)	43 16.9	42 16.5	40 15.7
H63 (cm) (inch)	63 24.8	45 17.7	40 15.7
H73 (cm) (inch)	73 28.7	47 18.5	42 16.5

Download

3D Autocad Apelle Chic H43 (zip) - <https://www.midj.com/images/uploads/resources/3d-midj-apelle-chic-h43-autocad.zip>
3ds Apelle Chic H43 (zip) - <https://www.midj.com/images/uploads/resources/3ds-midj-apelle-chic-h43.zip>
3D pCon Planner Apelle Chic H43 (zip) - <https://www.midj.com/images/uploads/resources/3d-midj-apelle-chic-h43-pcon.zip>
3D SketchUp Apelle Chic H43 (zip) - <https://www.midj.com/images/uploads/resources/3d-midj-apelle-chic-h43-sketchup.zip>
3D obj Apelle Chic H43 (zip) - <https://www.midj.com/images/uploads/resources/3d-midj-apelle-chic-h43-obj.zip>
3D Autocad Apelle Chic H63 (zip) - <https://www.midj.com/images/uploads/resources/3d-midj-apelle-chic-h63-autocad.zip>
3ds Apelle Chic H63 (zip) - <https://www.midj.com/images/uploads/resources/3ds-midj-apelle-chic-h63.zip>
3D pCon Planner Apelle Chic H63 (zip) - <https://www.midj.com/images/uploads/resources/3d-midj-apelle-chic-h63-pcon.zip>
3D SketchUp Apelle Chic H63 (zip) - <https://www.midj.com/images/uploads/resources/3d-midj-apelle-chic-h63-sketchup.zip>
3D obj Apelle Chic H63 (zip) - <https://www.midj.com/images/uploads/resources/3d-midj-apelle-chic-h63-obj.zip>
3D Autocad Apelle Chic H73 (zip) - <https://www.midj.com/images/uploads/resources/3d-midj-apelle-chic-h73-autocad.zip>
3ds Apelle Chic H73 (zip) - <https://www.midj.com/images/uploads/resources/3ds-midj-apelle-chic-h73.zip>
3D pCon Planner Apelle Chic H73 (zip) - <https://www.midj.com/images/uploads/resources/3d-midj-apelle-chic-h73-pcon.zip>
3D SketchUp Apelle Chic H73 (zip) - <https://www.midj.com/images/uploads/resources/3d-midj-apelle-chic-h73-sketchup.zip>
3D obj Apelle Chic H73 (zip) - <https://www.midj.com/images/uploads/resources/3d-midj-apelle-chic-h73-obj.zip>

Certificazioni materiali

Cuoio

RESISTENZA AL FUOCO:

Technical Bulletin 117/00 sez E part. 1
EN 1021 parte 1/94, parte 2/94
BS 5852/90

PLUS E VANTAGGI DEL MATERIALE

Il cuoio è un prodotto igienico e molto pratico: resiste all'usura, è impermeabile all'acqua ma, allo stesso tempo, lascia traspirare aria e sudore. Il cuoio è ottenuto dalla pelle di bovini allevati ed abbattuti a scopi alimentari successivamente trattata ai sali di cromo.

NORME DI SMACCHIATURA

La pulizia deve essere fatta esclusivamente con un panno umido non abrasivo, non utilizzare prodotti che contengano solventi o alcool che possono rovinarne la superficie; si consiglia prima di effettuare la pulizia di fare una prova in un angolo poco visibile del prodotto. Per una buona conservazione del prodotto acquistato è consigliabile non esporlo alla luce diretta del sole che ne può alterare caratteristiche e colori. Eventuali imperfezioni della superficie del cuoio sono una naturale caratteristica dello stesso che ne garantisce l'originalità.

Certificazioni materiali

Cuoio toscano

Il Cuoio Toscano non teme di mostrare i segni lasciati dal tempo che lo rendono un prodotto unico. È un materiale ricavato dalla pelle di animali che hanno subito un processo denominato "concia al vegetale" con tannini naturali e con l'ausilio di prodotti biologicamente compatibili sia per la tintura in botte che per la rifinitura.

Eventuali imperfezioni, segni, cicatrici, macchie della superficie del Cuoio Toscano sono una naturale caratteristica dello stesso che ne garantisce l'originalità.