

**MIDJ**  
INITALY

# Sedia lounge **Apelle CL M CU**

design Beatriz Sempere, 2013

Apelle chaise longue con struttura in acciaio verniciato. Sedile e schienale in cuoio. Opzionale: cuscino poggiatesta removibile disponibile in pelle fiore.



## Colori e materiali

### Struttura



Metallo bianco



Metallo nero



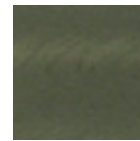
Metallo corda



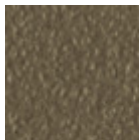
Metallo Marrone



Metallo grafite



Metallo Industrial



Metallo fango



Metallo Bronzo



Metallo giallo  
pastello



Metallo oca



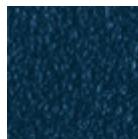
Metallo rosso



Metallo verde salvia



Metallo azzurro



Metallo blu oceano



Metallo grigio chiaro



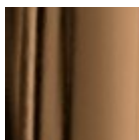
Metallo rosa cipria



Cromato



Oro rosa

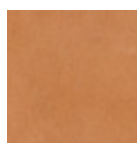


Bronzo dorato

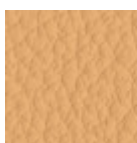
### Rivestimento



**Cuoio**  
20 Colori

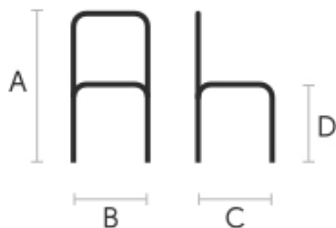


**Cuoio toscano**  
3 Colori



**Pelle fiore**  
18 Colori

## Dimensioni



	cm	inch
A	94	37
B	56	22.1
C	140	55.1
D	34	13.4

## Dati volumetrici

**Peso** 20 Kg  
**Volume** 0.85 mc  
**Colli** 1

## Download

**3D Autocad Apelle CL M CU (zip)** - <https://www.midj.com/images/uploads/resources/3d-midj-apelle-cl-m-cu-autocad.zip>  
**.dae Apelle CL M CU (zip)** - <https://www.midj.com/images/uploads/resources/3d-midj-apelle-cl-m-cu-dae.zip>  
**.dxf Apelle CL M CU (zip)** - <https://www.midj.com/images/uploads/resources/3d-midj-apelle-cl-m-cu-dxf.zip>  
**.obj Apelle CL M CU (zip)** - <https://www.midj.com/images/uploads/resources/3d-midj-apelle-cl-m-cu-obj.zip>  
**.stl Apelle CL M CU (zip)** - <https://www.midj.com/images/uploads/resources/3d-midj-apelle-cl-m-cu-stl.zip>  
**.3ds Apelle CL M CU (zip)** - <https://www.midj.com/images/uploads/resources/3d-midj-apelle-cl-m-cu-3ds.zip>

## Certificazioni materiali

### Cuoio

**RESISTENZA AL FUOCO:**  
Technical Bulletin 117/00 sez E part. 1  
EN 1021 parte 1/94, parte 2/94  
BS 5852/90

### PLUS E VANTAGGI DEL MATERIALE

Il cuoio è un prodotto igienico e molto pratico: resiste all'usura, è impermeabile all'acqua ma, allo stesso tempo, lascia traspirare aria e sudore. Il cuoio è ottenuto dalla pelle di bovini allevati ed abbattuti a scopi alimentari successivamente trattata ai sali di cromo.

### NORME DI SMACCHIATURA

La pulizia deve essere fatta esclusivamente con un panno umido non abrasivo, non utilizzare prodotti che contengano solventi o alcool che possono rovinarne la superficie; si consiglia prima di effettuare la pulizia di fare una prova in un angolo poco visibile del prodotto. Per una buona conservazione del prodotto acquistato è consigliabile non esporlo alla luce diretta del sole che ne può alterare caratteristiche e colori. Eventuali imperfezioni della superficie del cuoio sono una naturale caratteristica dello stesso che ne garantisce l'originalità.

## Certificazioni materiali

### Cuoio toscano

Il Cuoio Toscano non teme di mostrare i segni lasciati dal tempo che lo rendono un prodotto unico. È un materiale ricavato dalla pelle di animali che hanno subito un processo denominato "concia al vegetale" con tannini naturali e con l'ausilio di prodotti biologicamente compatibili sia per la tintura in botte che per la rifinitura. Eventuali imperfezioni, segni, cicatrici, macchie della superficie del Cuoio Toscano sono una naturale caratteristica dello stesso che ne garantisce l'originalità.

# Certificazioni materiali

## Pelle fiore

COMPOSIZIONE: 100% pelle

RESISTENZA AL FUOCO:

BS 5852:1979

BS EN 1021-1-2:2006

PLUS E VANTAGGI DEL MATERIALE

Pelle Fiore è una pelle bovina mezzo fiore di provenienza europea colorata con tecnica di tintura passante. La rifinitura è all'acqua con resine e pigmenti, mano morbida, tatto setoso e aspetto opaco.

NORME DI SMACCHIATURA

La pelle Fiore ha il dono di migliorare con il tempo e con l'usura, sia in morbidezza che in lucentezza. In caso di macchie si consiglia di strofinare la zona interessata con un panno morbido e pulito o di usare una soluzione leggera di acqua e sapone neutro da applicare delicatamente con un panno bagnato, quindi sciacquare a fondo per poi lasciare asciugare all'aria, ma non al sole.