

# MIDJ INITALY



## Tavolo Alfred

design Midj R&D, 2017

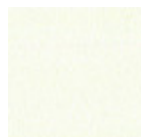
Tavolo fisso con base a slitta in acciaio verniciato disponibile in varie misure. Piano in cristallceramica o legno massello.

Piano in legno disponibile per le versioni 200x106 (78.7x41.7 in) cm e 250x106 cm (98.4x41.7 in).

Piano a botte per le misure 220x116 cm (86.6x45.7 in) e 250x120 cm (98.4x47.2 in).

### Colori e materiali

#### Struttura



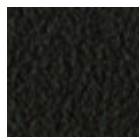
Metallo bianco



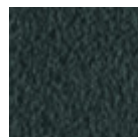
Metallo nero



Metallo corda

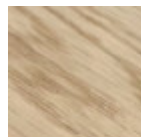


Metallo Marrone



Metallo grafite

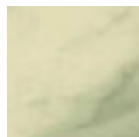
#### Rivestimento



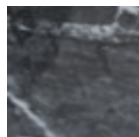
Massello di rovere  
bordo dritto



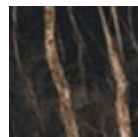
Massello di noce  
bordo corteccia



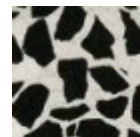
Cristalceramica  
marmo calacatta



Cristalceramica  
marmo greco nero  
lucido

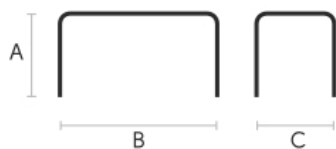


Cristalceramica  
marmo noir desir



Cristalceramica  
veneziano

### Dimensioni



	A (cm) (inch)	B (cm) (inch)	C (cm) (inch)
<b>200x106ceramica (cm)</b> (inch)	73 28.7	200 78.7	106 41.7
<b>200x106 legno (cm)</b> (inch)	76 29.9	200 78.7	106 41.7
<b>250x106 (cm)</b> (inch)	75 29.5	250 98.4	106 41.7

	<b>A</b>	<b>B</b>	<b>C</b>
	<b>(cm)</b>	<b>(cm)</b>	<b>(cm)</b>
	(inch)	(inch)	(inch)
<b>220x116 botte</b>			
<b>(cm)</b>	75	220	116
(inch)	29.5	86.6	45.7
<b>250x120 botte</b>			
<b>(cm)</b>	75	250	120
(inch)	29.5	98.4	47.2

## Dati volumetrici

**Peso** 164 Kg

**Volume** 0.69 mc

**Colli** 4

## Certificazioni materiali

### Massello di rovere bordo dritto

I piani in legno massello sono ricavati dal tronco dell'albero, in particolare dal durame, ovvero la parte interna (ovvero quella meno giovane) dell'albero. Ogni piano presenta caratteristiche uniche in termini di venature e nodi dovute all'origine naturale del materiale. Per raggiungere le larghezze necessarie alla realizzazione di un piano per uso domestico, vengono uniti fra loro diversi listelli cercando di mantenere la maggiore omogeneità possibile. Il legno poi viene finito con una verniciatura protettiva.

### NORME DI MANUTENZIONE

Per la pulizia ordinaria dei piani in legno massello utilizzare un panno inumidito con sapone neutro ben diluito in acqua o prodotti specifici. Asciugare sempre ad ogni applicazione con un panno asciutto o carta assorbente. Non utilizzare prodotti abrasivi. In caso di versamenti accidentali di sostanze o liquidi, tamponare immediatamente il piano con carta assorbente o con un panno asciutto e pulito. Evitare la vicinanza con fonti di calore. Esporre in maniera uniforme alla luce i piani in legno massello, ad esempio aprendo periodicamente le allunghe dei tavoli che sono riposte all'interno delle strutture, o spostando periodicamente eventuali oggetti come vasi ed accessori appoggiati sulla superficie.