

MIDJ INITALY

Tavolo Alexander

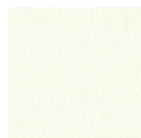
design Midj R&D, 2018

Tavolo a quattro gambe in acciaio verniciato disponibile in diverse misure. Top in cristallceramica o legno massello.

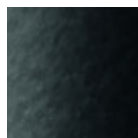
Piano in legno disponibile per le versioni 200x106 (78.7x41.7 in) cm e 250x106 cm (98.4x41.7 in). Piano a botte per le misure 220x116 cm (86.6x45.7 in) e 250x120 cm (98.4x47.2 in).

Colori e materiali

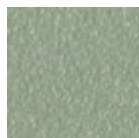
Struttura



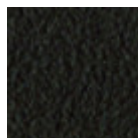
Metallo bianco



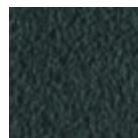
Metallo nero



Metallo corda

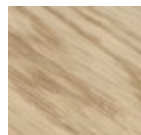


Metallo Marrone



Metallo grafite

Rivestimento



Massello di rovere
bordo dritto



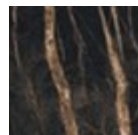
Massello di noce
bordo corteccia



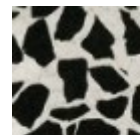
Cristalceramica
marmo calacatta



Cristalceramica
marmo greco nero
lucido

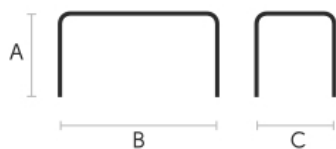


Cristalceramica
marmo noir desir



Cristalceramica
veneziano

Dimensioni



A	B	C
(cm)	(cm)	(cm)
(inch)	(inch)	(inch)

200x106 legno

(cm)

200	106	76
78.7	41.7	29.9

(inch)

200x106ceramica

(cm)

200	106	73
78.7	41.7	28.7

(inch)

250x106 (cm)

(inch)

250	106	75
98.4	41.7	29.5

	A	B	C
	(cm)	(cm)	(cm)
	(inch)	(inch)	(inch)
220x116 botte			
(cm)	220	116	75
(inch)	86.6	45.7	29.5
250x120 botte			
(cm)	250	120	75
(inch)	98.4	47.2	29.5

Dati volumetrici

Peso 151 Kg

Volume 0.39 mc

Colli 3

Certificazioni materiali

Massello di rovere bordo dritto

I piani in legno massello sono ricavati dal tronco dell'albero, in particolare dal durame, ovvero la parte interna (ovvero quella meno giovane) dell'albero. Ogni piano presenta caratteristiche uniche in termini di venature e nodi dovute all'origine naturale del materiale. Per raggiungere le larghezze necessarie alla realizzazione di un piano per uso domestico, vengono uniti fra loro diversi listelli cercando di mantenere la maggiore omogeneità possibile. Il legno poi viene finito con una verniciatura protettiva.

NORME DI MANUTENZIONE

Per la pulizia ordinaria dei piani in legno massello utilizzare un panno inumidito con sapone neutro ben diluito in acqua o prodotti specifici. Asciugare sempre ad ogni applicazione con un panno asciutto o carta assorbente. Non utilizzare prodotti abrasivi. In caso di versamenti accidentali di sostanze o liquidi, tamponare immediatamente il piano con carta assorbente o con un panno asciutto e pulito. Evitare la vicinanza con fonti di calore. Esporre in maniera uniforme alla luce i piani in legno massello, ad esempio aprendo periodicamente le allunghe dei tavoli che sono riposte all'interno delle strutture, o spostando periodicamente eventuali oggetti come vasi ed accessori appoggiati sulla superficie.