



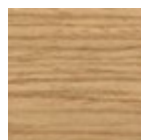
Sgabello Liù H65 / H75 ML LG

design Archirivolto, 2013

Sgabello con base a quattro gambe in legno e inserto in metallo verinciato. Sedile in legno. Lo sgabello Liù è disponibile nella versione da bancone da bar oppure sgabello da cucina.

Colori e materiali

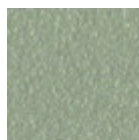
Struttura



Frassino tinto
8 Colori



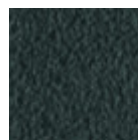
Metallo bianco



Metallo corda



**Metallo giallo
pastello**



Metallo grafite



Metallo nero



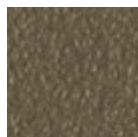
Metallo azzurro



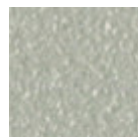
Metallo blu oceano



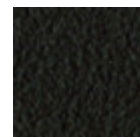
Metallo Bronzo



Metallo fango



Metallo grigio chiaro



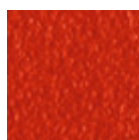
Metallo Marrone



Metallo ocre



Metallo rosa cipria

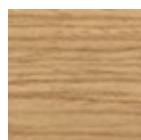


Metallo rosso



Metallo verde salvia

Rivestimento

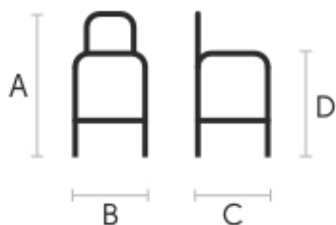


Impiallacciato tinto
9 Colori



**Impiallacciato noce
fiammato**

Dimensioni



Dati volumetrici

Peso 14 Kg
Volume 0.24 mc
Colli 1

	A (cm) <small>(inch)</small>	B (cm) <small>(inch)</small>	C (cm) <small>(inch)</small>	
H65 (cm) <small>(inch)</small>	91 35.8	49 19.3	48 18.9	65 25.6
H75 (cm) <small>(inch)</small>	101 39.8	49 19.3	48 18.9	75 29.5

Certificazioni materiali

Impiallacciato tinto

PLUS E VANTAGGI DEL MATERIALE

I piani impiallacciati sono il risultato di un processo di incollaggio di fogli di legno estremamente sottili, ottenuti dal taglio orizzontale rotativo dei tronchi applicati a supporti di vario tipo per produrre elementi di arredo, che abbiano un aspetto simile al massello ma con migliori prestazioni in termini di esistenza ai tarli, maggiore leggerezza e maggiore stabilità nel tempo.

NORME DI MANUTENZIONE

Per la pulizia ordinaria dei piani in impiallacciato utilizzare un panno inumidito con sapone neutro ben diluito in acqua o prodotti specifici. Asciugare sempre ad ogni applicazione con un panno asciutto o carta assorbente. Non utilizzare prodotti abrasivi. In caso di versamenti accidentali di sostanze o liquidi, tamponare immediatamente il piano con carta assorbente o con un panno asciutto e pulito. Evitare la vicinanza con fonti di calore. Esporre in maniera uniforme alla luce i piani in impiallacciato, ad esempio aprendo periodicamente le allunghe dei tavoli che sono riposte all'interno delle strutture, o spostando periodicamente eventuali oggetti come vasi ed accessori appoggiati sulla superficie.